



**Universidad
Piloto de Colombia**

UN ESPACIO PARA LA EVOLUCIÓN

Caracterización Municipal Girardot

**Informe: consideraciones para la
creación de empleo y la generación
de ingresos en Girardot**

Presentado por:

Ricardo Antonio Sánchez Cárcamo



Universidad
Piloto de Colombia

UN ESPACIO PARA LA EVOLUCIÓN

Marco Institucional de la Investigación

Universidad Piloto de Colombia

Misión: La Universidad Piloto de Colombia **busca la formación de profesionales con conocimiento científico y crítico**, con mentalidad abierta a todos los aspectos de la vida y del desarrollo nacional, considerados dentro de una visión global y en particular, de los que caracterizan el contexto de la comunidad colombiana; **mediante la investigación científica y la formación integral del hombre** como instrumento de cambio, que garantice el bien común, la estabilidad de la sociedad, el bienestar del ciudadano y el manejo adecuado del medio ambiente.



Universidad
Piloto de Colombia

UN ESPACIO PARA LA EVOLUCIÓN

Marco Institucional de la Investigación

Programa de Ingeniería Financiera

Misión: contribuir a la **formación de profesionales altamente competentes en el campo de la Ingeniería Financiera**, con fundamento en el conocimiento de las ciencias básicas y su aplicación a las finanzas, con una sólida formación ética y humanística, con espíritu crítico, creativo e innovador, mediante la investigación, el desarrollo de la comunidad académica y el mejoramiento continuo del programa, **para que estén en capacidad de identificar necesidades económico-financieras y proponer alternativas de solución**, orientadas a generar valor económico en beneficio de la comunidad.



Universidad
Piloto de Colombia

UN ESPACIO PARA LA EVOLUCIÓN

Marco Institucional de la Investigación

Investigaciones Universidad Piloto

ARTÍCULO 1 (Estatuto del Sistema de Investigaciones): La investigación en la Universidad Piloto de Colombia hace parte constitutiva de su misión institucional y se entiende como un proceso continuo de construcción y aplicación de conocimientos, mediante el cual la comunidad académica se apropia de los elementos científicos, metodológicos y tecnológicos **que le permiten generar, aplicar o adecuar conocimientos y responder a los retos de la permanente transformación de la sociedad colombiana en los niveles local, regional, nacional e internacional.**



Universidad
Piloto de Colombia

UN ESPACIO PARA LA EVOLUCIÓN

Marco Institucional de la Investigación

Macroproyecto: *desarrollo sostenible para la transformación social y productiva del Río Magdalena desde una visión Integral*

Objetivo:

Identificar y Caracterizar las dinámicas económicas del eje regional Girardot – Pto Salgar y el estado de los sistemas productivos y empresariales, en los municipios de Girardot, Ambalema y Honda, a partir de las comunidades rivereñas: Lancheros, pescadores, educativas y productores.



Universidad
Piloto de Colombia

UN ESPACIO PARA LA EVOLUCIÓN

Marco Institucional de la Investigación

Grupo de Estudios Regionales
Latinoamericanos GERL

Gestión Competitiva del
Territorio

Grupo de Estudio Social,
Financiero y Económico Territorial
– ESFET



Universidad
Piloto de Colombia

UN ESPACIO PARA LA EVOLUCIÓN

Marco Institucional de la Investigación

Grupo de Estudio Social, Financiero y Económico
Territorial – ESFET

Objetivo: Desarrollar investigación socioeconómica y financiera municipal y regional, mediante la recolección y análisis de información primaria y secundaria, y su divulgación **que permita el fortalecimiento de las instituciones públicas y privadas**, como uno de los objetos de la proyección social de la Universidad Piloto de Colombia.

Grupo de Estudio Social, Financiero y Económico Territorial – ESFET

Caracterización municipal de Girardot.

Caracterización municipal de Viotá.

Revista ESFET

Creación de una "cápsula informativa sobre la actualidad económica, social y financiera" (rádio)

Creación de una Spin Off "Estudios Sociales, Financieros y Económicos Territoriales "

Marco Institucional de la Investigación

COMPOSICIÓN DEL GRUPO DE ESTUDIO

No	NOMBRE (S) Y APELLIDO (S)	ACTIVIDAD EN EL GRUPO DE ESTUDIO
1	Jimmy Mesa Cruz	Investigador en formación- Coordinador spin off
2	Jhony Duván Rodríguez Gómez	Investigador en formación - apoyo spin off
3	Franky Lara Martínez	Líder del grupo de estudio
4	Angie Nicole Díaz Ospina	Investigador en formación - Responsable de Archivo
5	Laura Camila Narvaez Ojeda	Investigador en formación - Coordinadora de Programa Radial
6	Marly Alejandra Santos Angarita	Investigador en formación - Directora grupo editorial
7	Angie Lorena Cruz Camacho	Investigador en formación - Apoyo editorial
8	Dayan Mileth Torres Pizza	Investigador en formación
9	Diego Fernando Ramirez Rojas	Investigador en formación
10	Karol Nayith Ospina Vargas	Investigador en formación - Apoyo editorial
11	Nestor Steven Negrete Pinilla	Investigador en formación - Apoyo de programa Radial
13	Gerson Camilo Robledo Guasca	Investigador en formación
14	Paola Andrea Ruiz Ariza	Investigador en formación
15	Yeni Paola Ortiz Herrera	Investigador en formación
16	Laura Daniela Ortiz Mendoza	Investigador en formación
17	Tatiana Yesiena Contreras	Investigador en formación

Tutor del grupo de estudio: Ricardo Sánchez Cárcamo



**Universidad
Piloto de Colombia**

UN ESPACIO PARA LA EVOLUCIÓN

Caracterización Municipal Girardot

**Informe: consideraciones para la
creación de empleo y la generación
de ingresos en Girardot**



Universidad
Piloto de Colombia

UN ESPACIO PARA LA EVOLUCIÓN

Marco de referencia de autores

John Maynard Keynes

Joseph Stiglitz

Paul Krugman

Cornelius Castoriadis

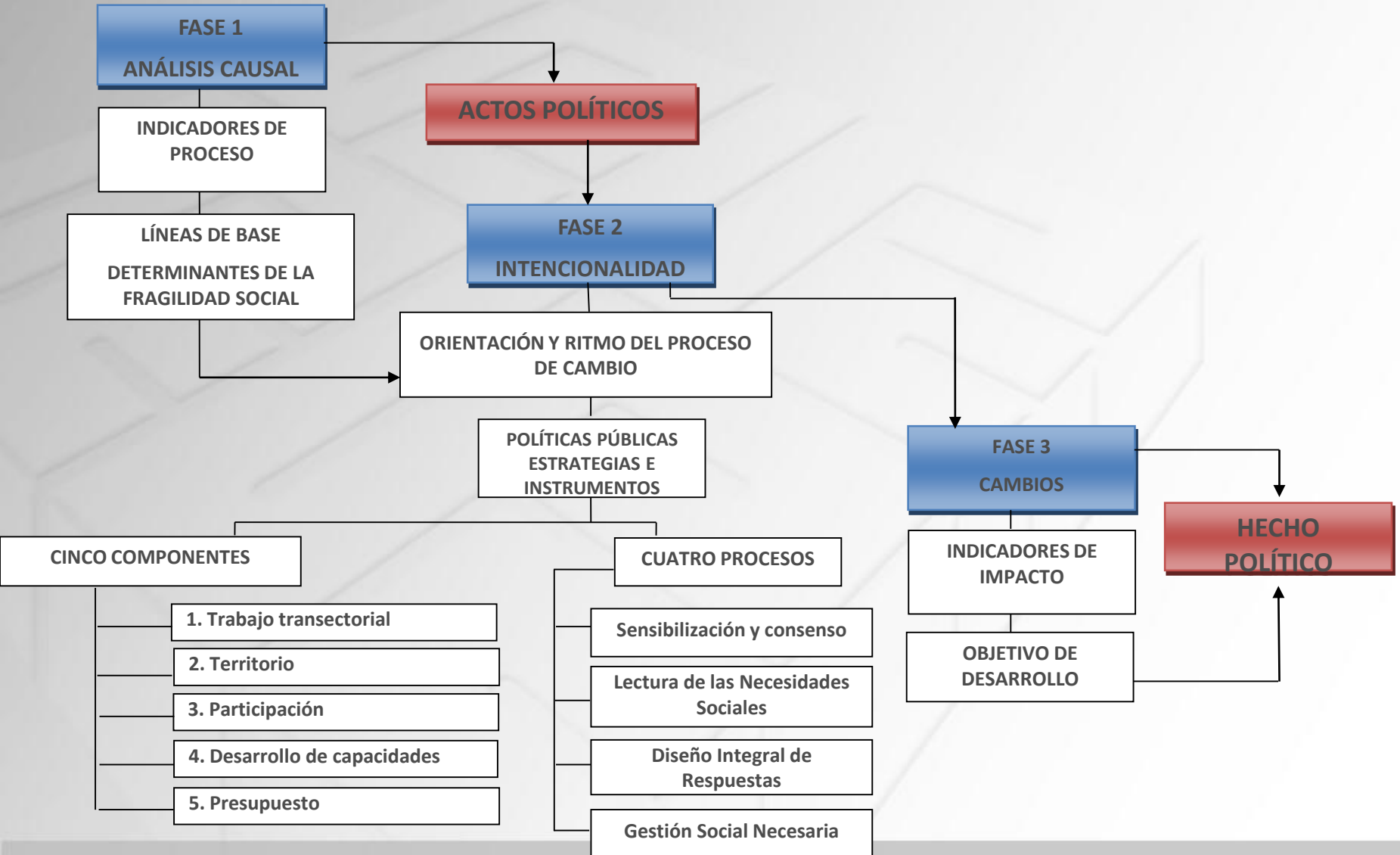
David Hervey

Anthony Giddens

Jorge Iván González



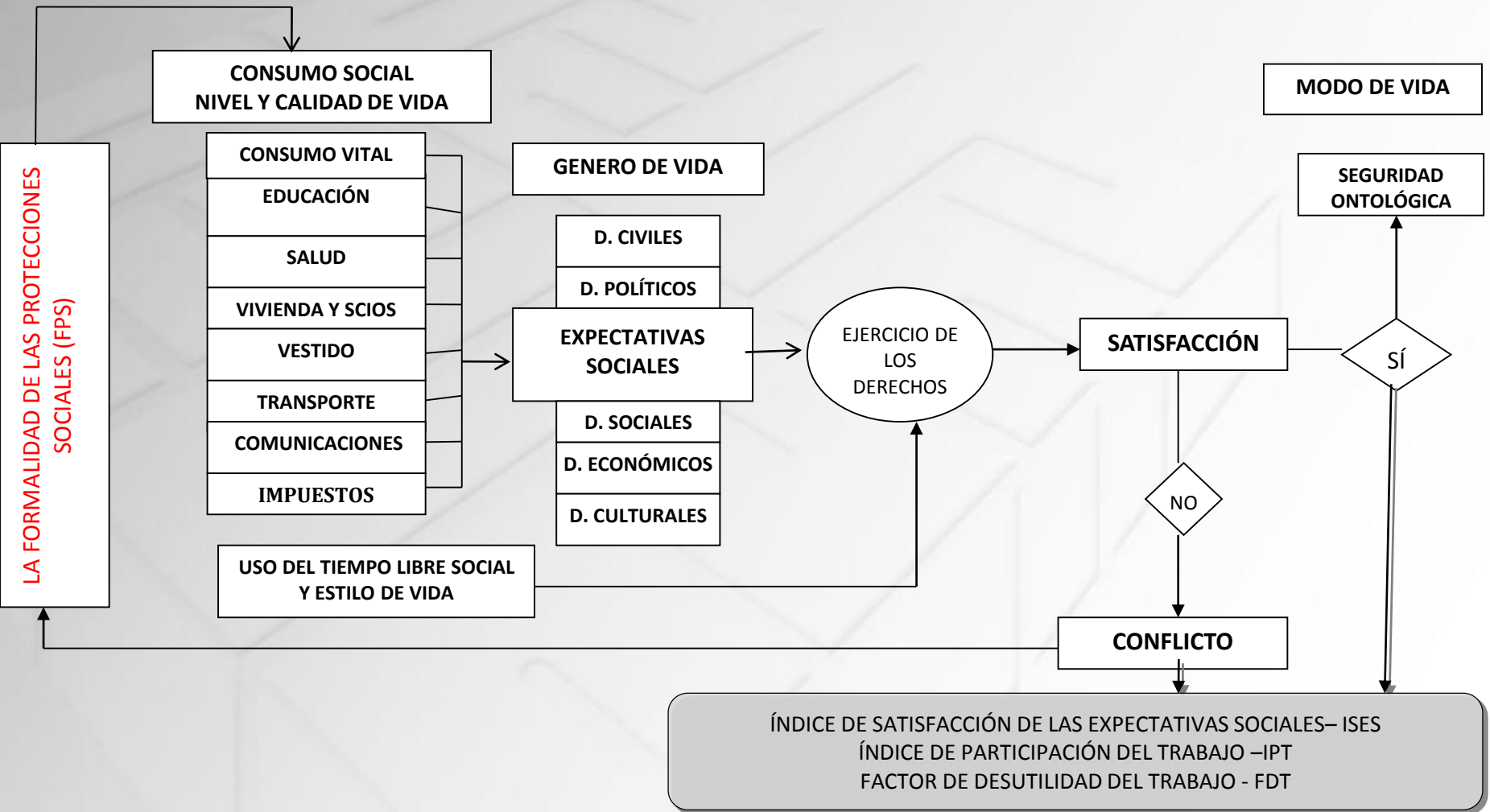
Ruta para la construcción de Políticas Públicas





Intencionalidad: Creación de empleo y generación de ingresos

MODELO ANALÍTICO DE SEGURIDAD ONTOLÓGICA





**Universidad
Piloto de Colombia**

UN ESPACIO PARA LA EVOLUCIÓN

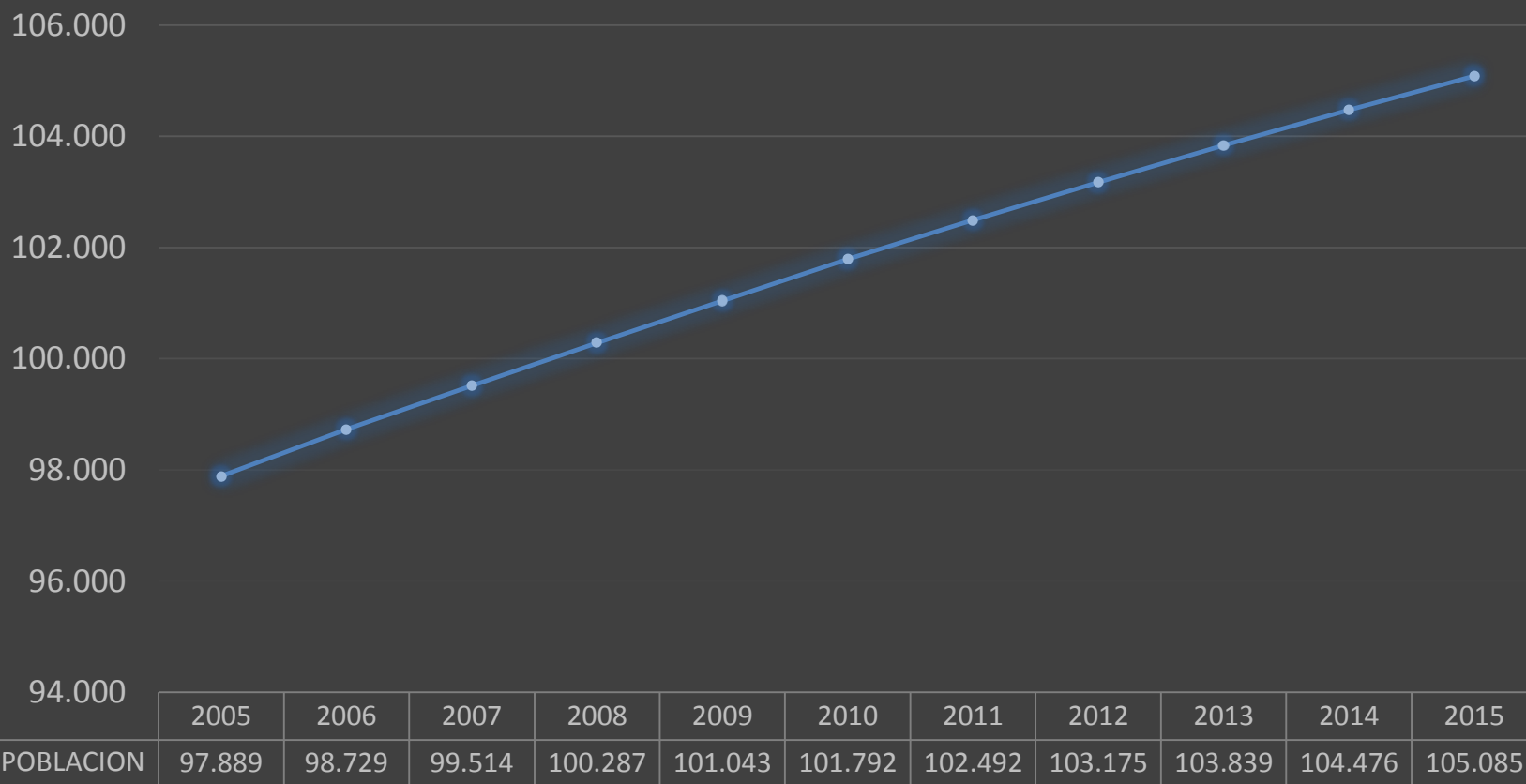
Análisis Demográfico



Análisis Demográfico

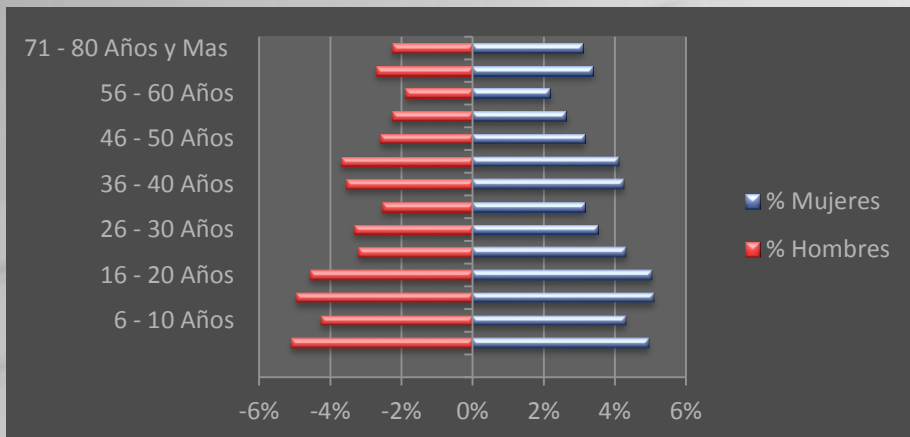
Crecimiento demográfico

TOTAL POBLACIÓN



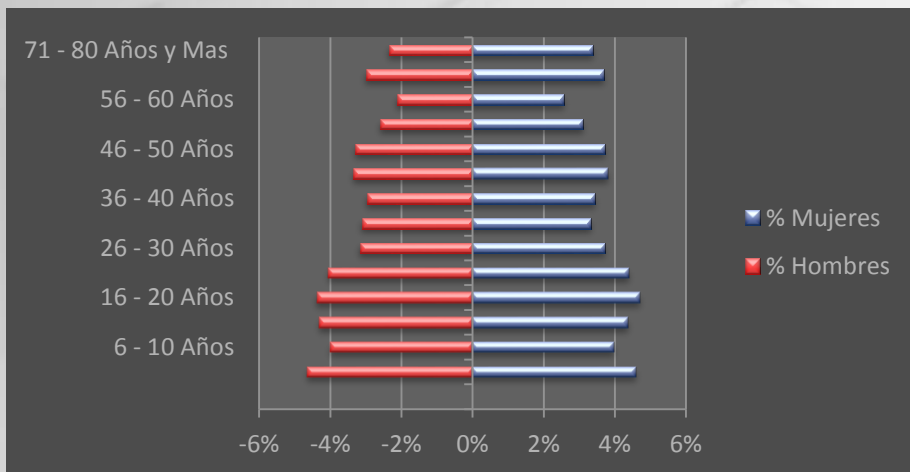
Fuente: Dane

2005



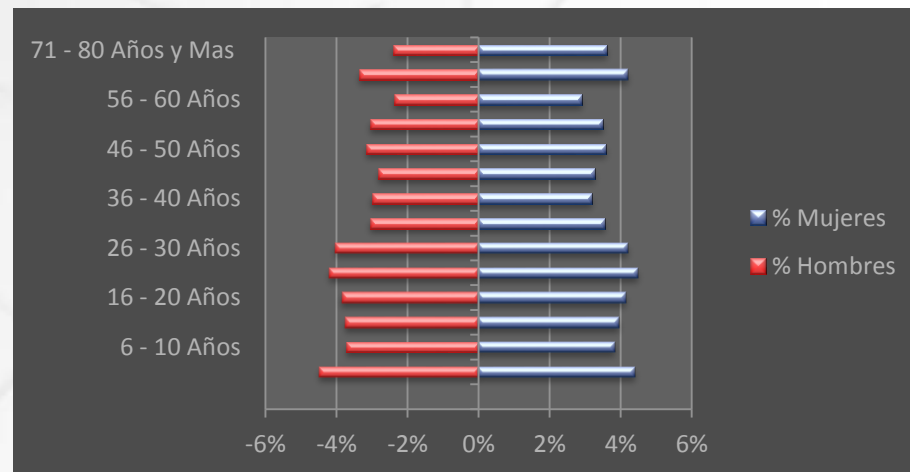
Fuente: Dane

2010



Fuente: Dane

2015



Fuente: Dane

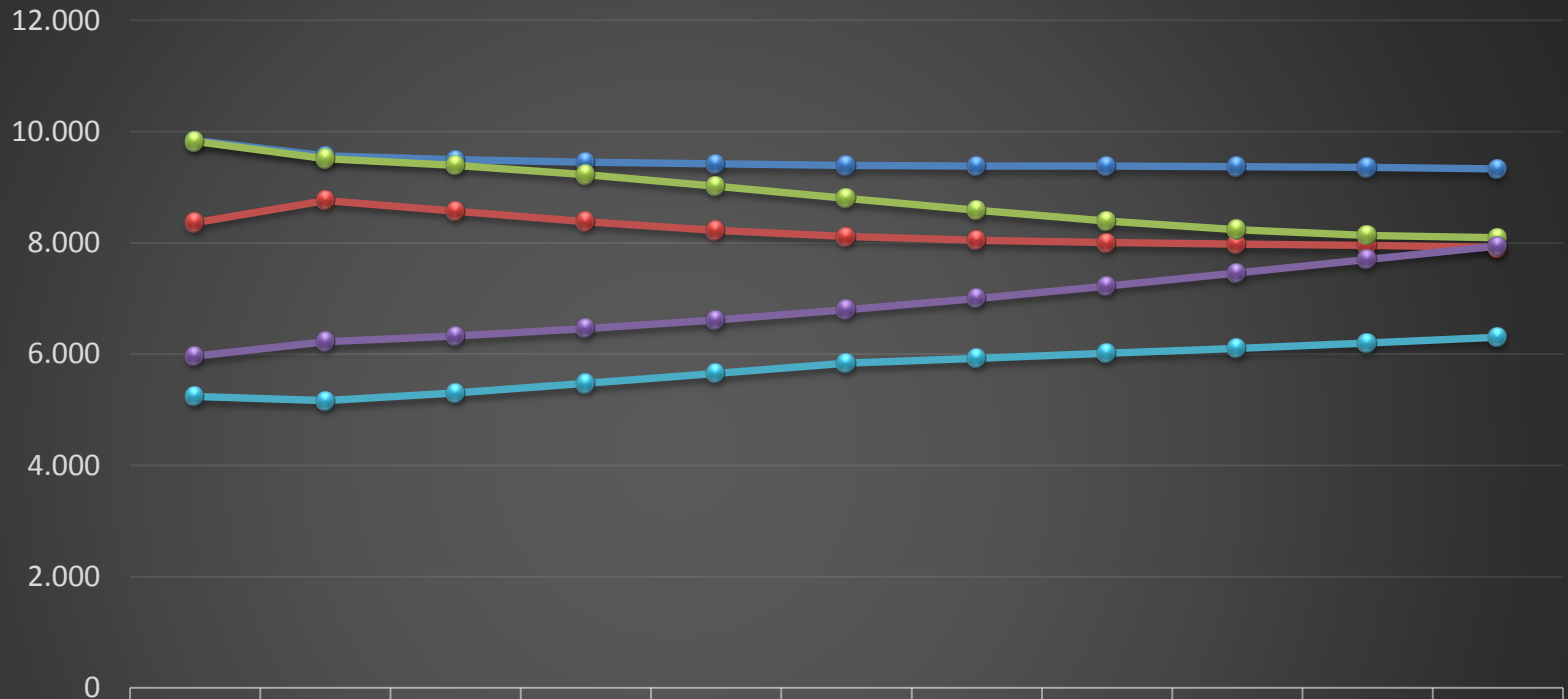
Pirámide poblacional.



Análisis Demográfico

Tasa Dependencia.

VALOR ABSOLUTO NIÑEZ-VEJEZ



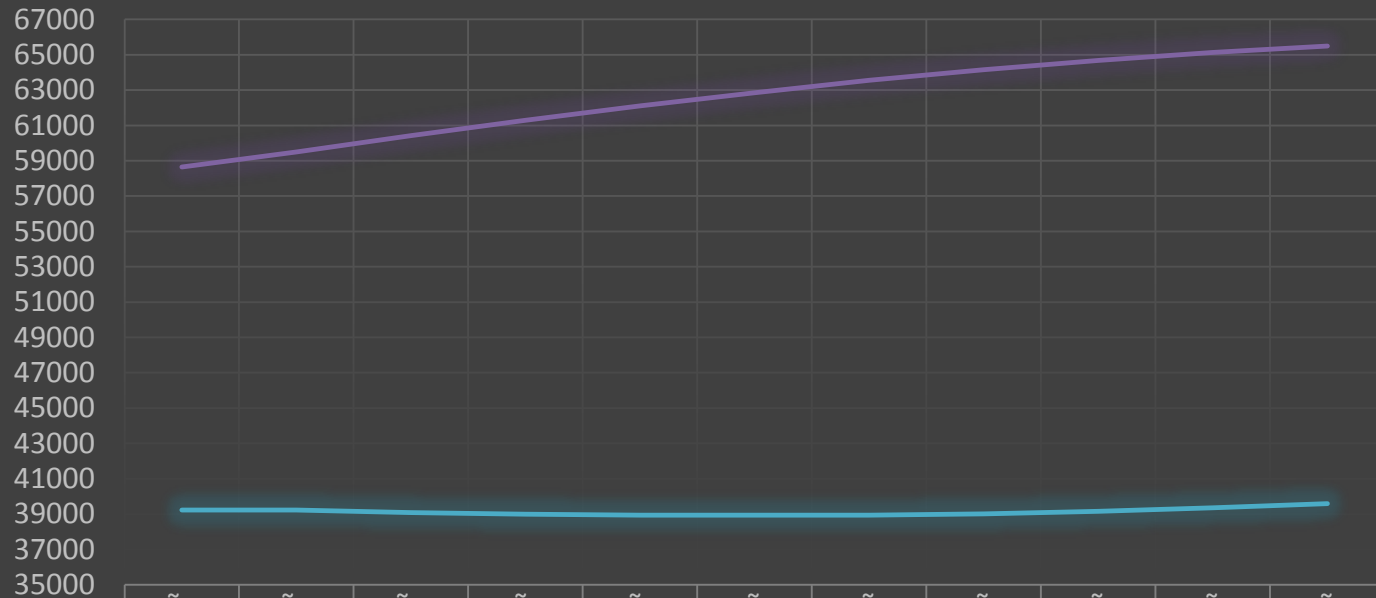
	2005	2006	2007	2008	2009	2010	2011	2012	2013	2014	2015
0 - 5 Años	9.841	9.563	9.496	9.450	9.420	9.391	9.381	9.379	9.372	9.357	9.330
6 - 10 Años	8.366	8.761	8.568	8.383	8.225	8.115	8.047	8.005	7.980	7.956	7.918
11 - 15 Años	9.824	9.516	9.395	9.227	9.021	8.801	8.589	8.391	8.239	8.134	8.091
61 - 70 Años	5.965	6.224	6.328	6.460	6.617	6.799	7.001	7.224	7.460	7.702	7.943
71 - 80 Años y Mas	5.241	5.162	5.301	5.473	5.655	5.837	5.925	6.018	6.103	6.202	6.305



Análisis Demográfico

Valor Absoluto Por Población Total Población Independiente Vs Dependiente

Evolución de la población independiente-dependiente entre 2005 y 2015 (Unidades)



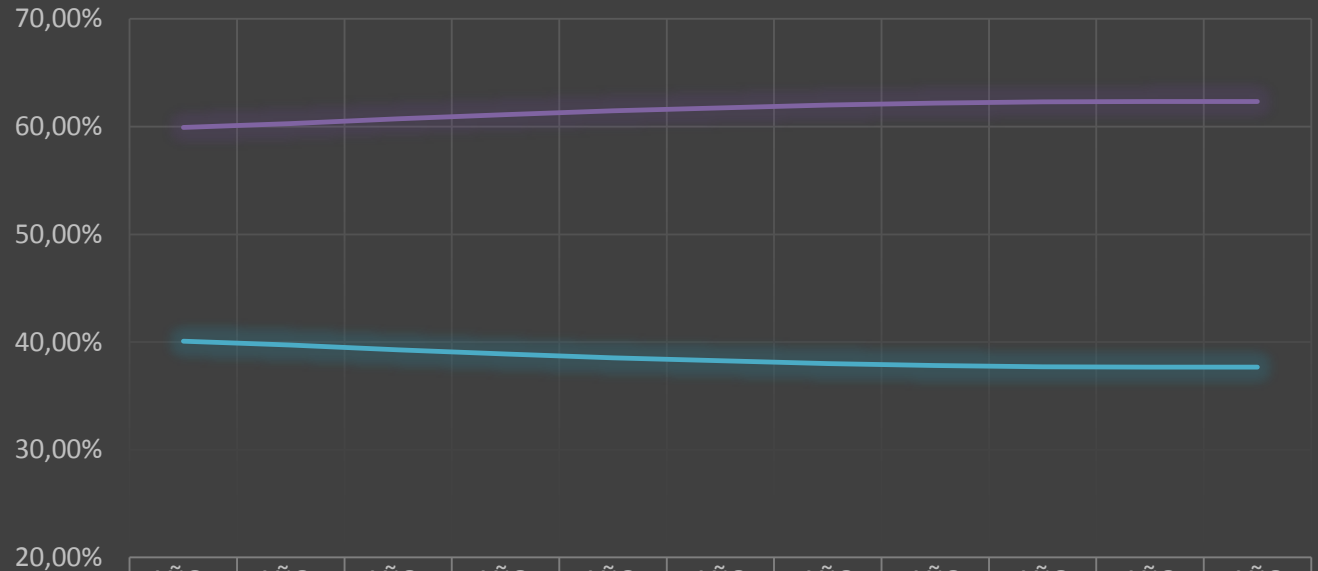
	AÑO 2005	AÑO 2006	AÑO 2007	AÑO 2008	AÑO 2009	AÑO 2010	AÑO 2011	AÑO 2012	AÑO 2013	AÑO 2014	AÑO 2015
— Poblacion independiente (entre 16 y 60 años)	58652	59503	60426	61294	62105	62849	63549	64158	64685	65125	65498
— Poblacion dependiente (menor de 15 y mayor de 61 años)	39237	39226	39088	38993	38938	38943	38943	39017	39154	39351	39587
— Total de la poblacion	97.889	98.729	99.514	100.287	101.043	101.792	102.492	103.175	103.839	104.476	105.085



Análisis Demográfico

Valor Porcentual Por Población Total Población Independiente Vs Dependiente

Evolución de la población independiente-dependiente entre 2005 y 2015 (Porcentaje)



	AÑO 2005	AÑO 2006	AÑO 2007	AÑO 2008	AÑO 2009	AÑO 2010	AÑO 2011	AÑO 2012	AÑO 2013	AÑO 2014	AÑO 2015
— Poblacion independiente (entre 16 y 60 años)	59,9%	60,3%	60,7%	61,1%	61,5%	61,7%	62,0%	62,2%	62,294%	62,335%	62,329%
— Poblacion dependiente (menor de 15 y mayor de 61 años)	40,1%	39,7%	39,3%	38,9%	38,5%	38,3%	38,0%	37,8%	37,706%	37,665%	37,671%

	AÑO 2005	AÑO 2006	AÑO 2007	AÑO 2008	AÑO 2009	AÑO 2010	AÑO 2011	AÑO 2012	AÑO 2013	AÑO 2014	AÑO 2015
Población independiente	59.9%	60.3%	60.7%	61.1%	61.5%	61.7%	62.0%	62.2%	62.294%	62.335%	62.329%
Población dependiente	40.1%	39.7%	39.3%	38.9%	38.5%	38.3%	38.0%	37.8%	37.706%	37.665%	37.671%

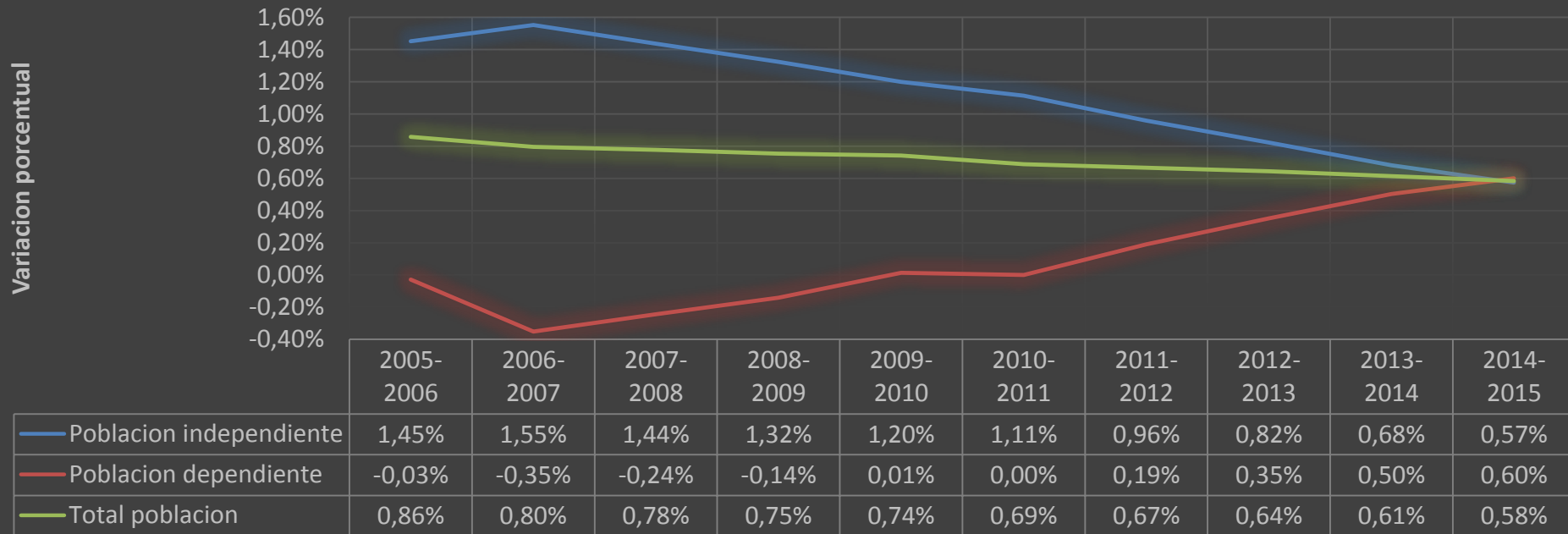
Fuente: Dane



Análisis Demográfico

Variación Porcentual Por Población Total Población Independiente Vs Dependiente

Variación porcentual desde el 2005 hasta el 2015



	Variación porcentual año por año desde el 2005 hasta el 2015									
	2005-2006	2006-2007	2007-2008	2008-2009	2009-2010	2010-2011	2011-2012	2012-2013	2013-2014	2014-2015
Población independiente	1.45%	1.55%	1.44%	1.32%	1.20%	1.11%	0.96%	0.82%	0.68%	0.57%
Población dependiente	-0.03%	-0.35%	-0.24%	-0.14%	0.01%	0.00%	0.19%	0.35%	0.50%	0.60%
Total población	0.86%	0.80%	0.78%	0.75%	0.74%	0.69%	0.67%	0.64%	0.61%	0.58%

Fuente: Dane

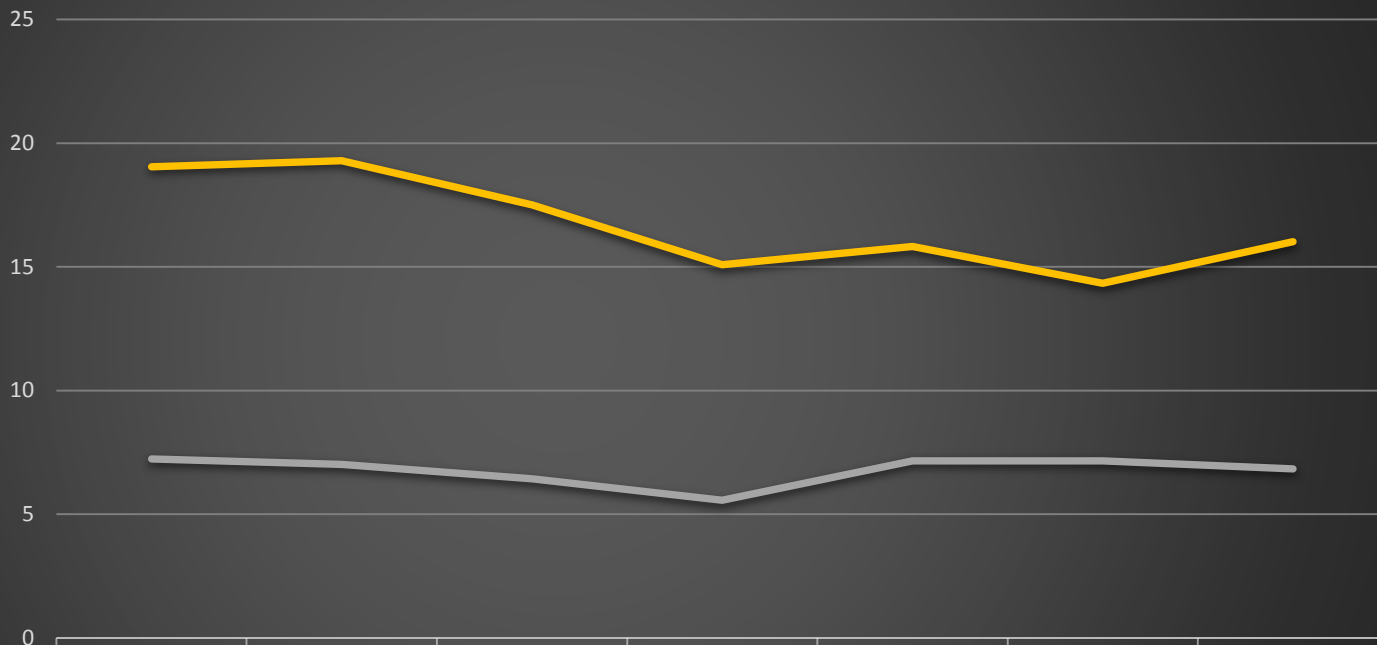


Análisis Demográfico

Tasa de natalidad y mortalidad

COMPARACION ENTRE TASAS DE NATALIDAD Y MORTALIDAD

TASA AJUSTADA POR 1000 HABITANTES NACIDOS



	2005	2006	2007	2008	2009	2010	2011
— tasa bruta de mortalidad	7,23	7,02	6,43	5,57	7,16	7,16	6,83
— tasa bruta de natalidad	19,05	19,29	17,51	15,09	15,83	14,34	16,02

Fuente: Secretaría de Salud.

En el municipio se observa un leve descenso del año 2005 al 2011, lo que puede estar relacionado con las estrategias de salud sexual y reproductiva.



**Universidad
Piloto de Colombia**

UN ESPACIO PARA LA EVOLUCIÓN

Capacidad Productiva de la Población



Capacidad productiva de la población

Población SISBEN

Población SISBEN / Población total

80,00%

70,00%

60,00%

50,00%

40,00%

30,00%

20,00%

10,00%

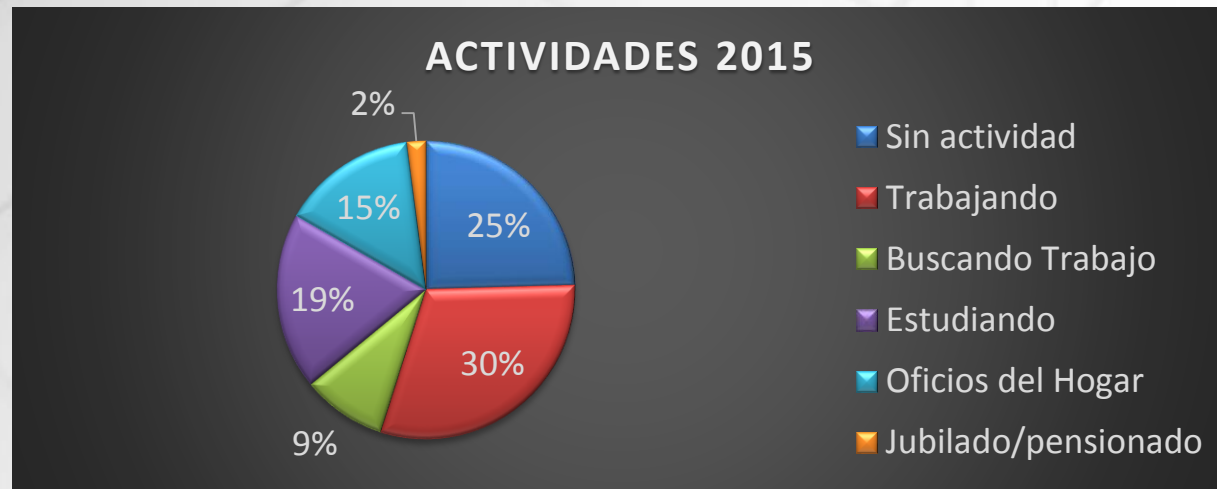
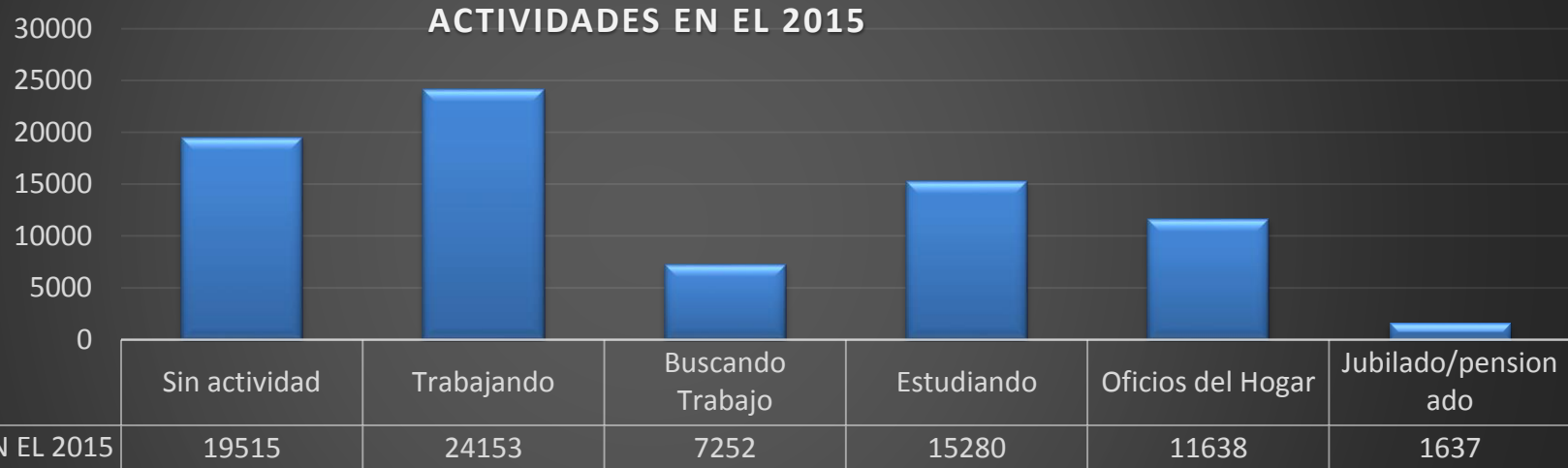
0,00%

	2012	2013	2014	2015
Series1	42,16%	57,46%	67,65%	70,49%



Capacidad productiva de la población

¿A qué se dedica la población?





Capacidad productiva de la población

Población sin actividad

PORCENTAJE DE LA POBLACIÓN SIN ACTIVIDAD

120,00%
100,00%
80,00%
60,00%
40,00%
20,00%
0,00%

	2012	2013	2014	2015
0-5 años	99,04%	98,95%	98,70%	98,58%
6-15 años	38,77%	37,89%	37,15%	36,09%
16-25 años	15,92%	14,58%	14,00%	13,66%
26-60 años	8,66%	8,54%	8,32%	8,22%
61 < años	28,97%	35,19%	37,75%	38,31%



Capacidad productiva de la población

Población Trabajando

PORCENTAJE DE LA POBLACIÓN TRABAJANDO

70,00%
60,00%
50,00%
40,00%
30,00%
20,00%
10,00%
0,00%

	2012	2013	2014	2015
0-5 años	0,00%	0,00%	0,00%	0,00%
6-15 años	0,04%	0,07%	0,07%	0,07%
16-25 años	11,86%	17,52%	19,35%	19,08%
26-60 años	57,83%	57,39%	54,97%	53,80%
61 < años	23,11%	22,08%	21,66%	21,31%

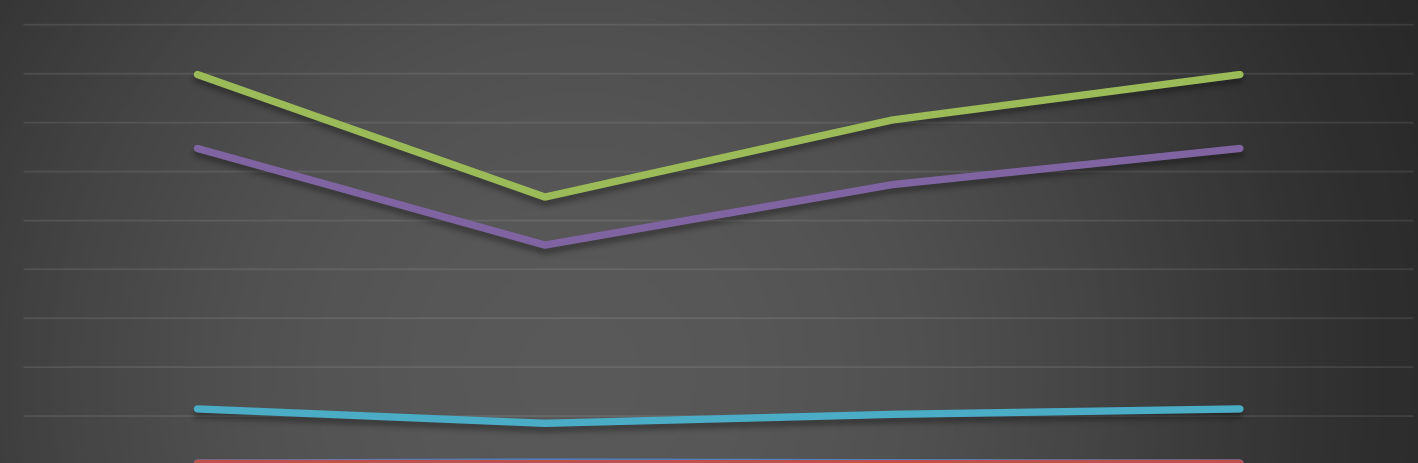


Capacidad productiva de la población

Población buscando trabajo

PORCENTAJE DE LA POBLACIÓN BUSCANDO TRABAJO

18,00%
16,00%
14,00%
12,00%
10,00%
8,00%
6,00%
4,00%
2,00%
0,00%



	2012	2013	2014	2015
0-5 años	0,08%	0,12%	0,09%	0,08%
6-15 años	0,07%	0,06%	0,05%	0,07%
16-25 años	15,97%	10,96%	14,11%	15,97%
26-60 años	12,94%	8,99%	11,47%	12,94%
61 < años	2,29%	1,71%	2,06%	2,29%



CAPACIDAD PRODUCTIVA DE LA POBLACIÓN

Población estudiando

PORCENTAJE DE LA POBLACIÓN ESTUDIANDO

70,00%
60,00%
50,00%
40,00%
30,00%
20,00%
10,00%
0,00%

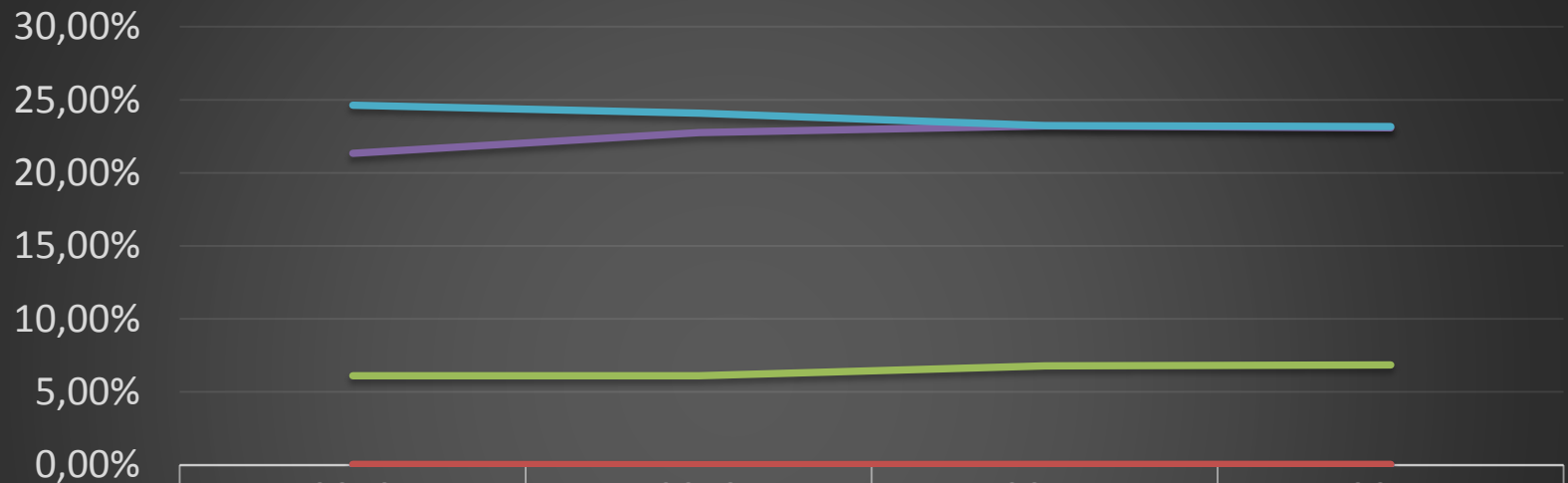
	2012	2013	2014	2015
0-5 años	0,81%	0,94%	1,22%	1,33%
6-15 años	61,00%	61,88%	62,61%	63,65%
16-25 años	57,00%	50,69%	45,61%	44,32%
26-60 años	1,56%	1,23%	1,06%	1,03%
61 < años	0,10%	0,09%	0,08%	0,09%



Capacidad productiva de la población

Población en oficios del hogar

PORCENTAJE DE LA POBLACIÓN EN OFICIOS DEL HOGAR



	2012	2013	2014	2015
0-5 años	0,00%	0,00%	0,00%	0,00%
6-15 años	0,04%	0,03%	0,05%	0,06%
16-25 años	6,10%	6,12%	6,79%	6,85%
26-60 años	21,33%	22,75%	23,21%	23,09%
61 < años	24,63%	24,08%	23,24%	23,18%



Capacidad productiva de la población

Población que esta jubilada / pensionada

PORCENTAJE DE LA POBLACIÓN JUBILADO/PENSIONADO

25,00%

20,00%

15,00%

10,00%

5,00%

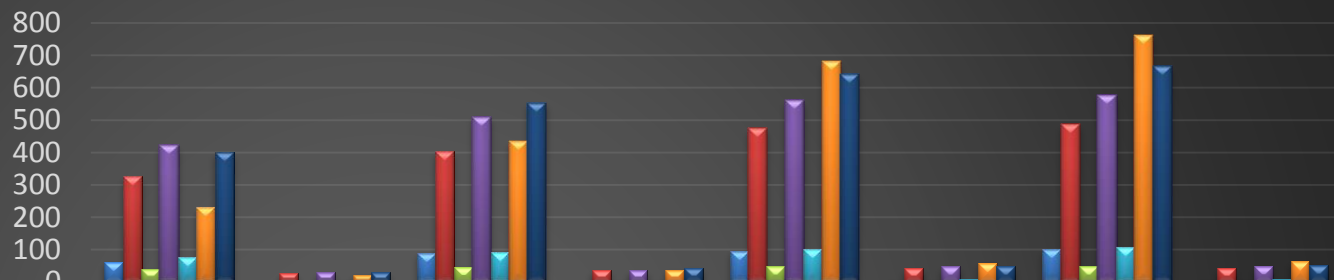
0,00%

	2012	2013	2014	2015
0-5 años	0,00%	0,00%	0,00%	0,00%
6-15 años	0,00%	0,00%	0,00%	0,00%
16-25 años	0,00%	0,00%	0,00%	0,00%
26-60 años	1,18%	0,86%	0,73%	0,70%
61 < años	19,70%	15,16%	13,58%	13,22%

Capacidad productiva de la población

Población en situación de discapacidad por Territorio

Población en situación de discapacidad por Territorio



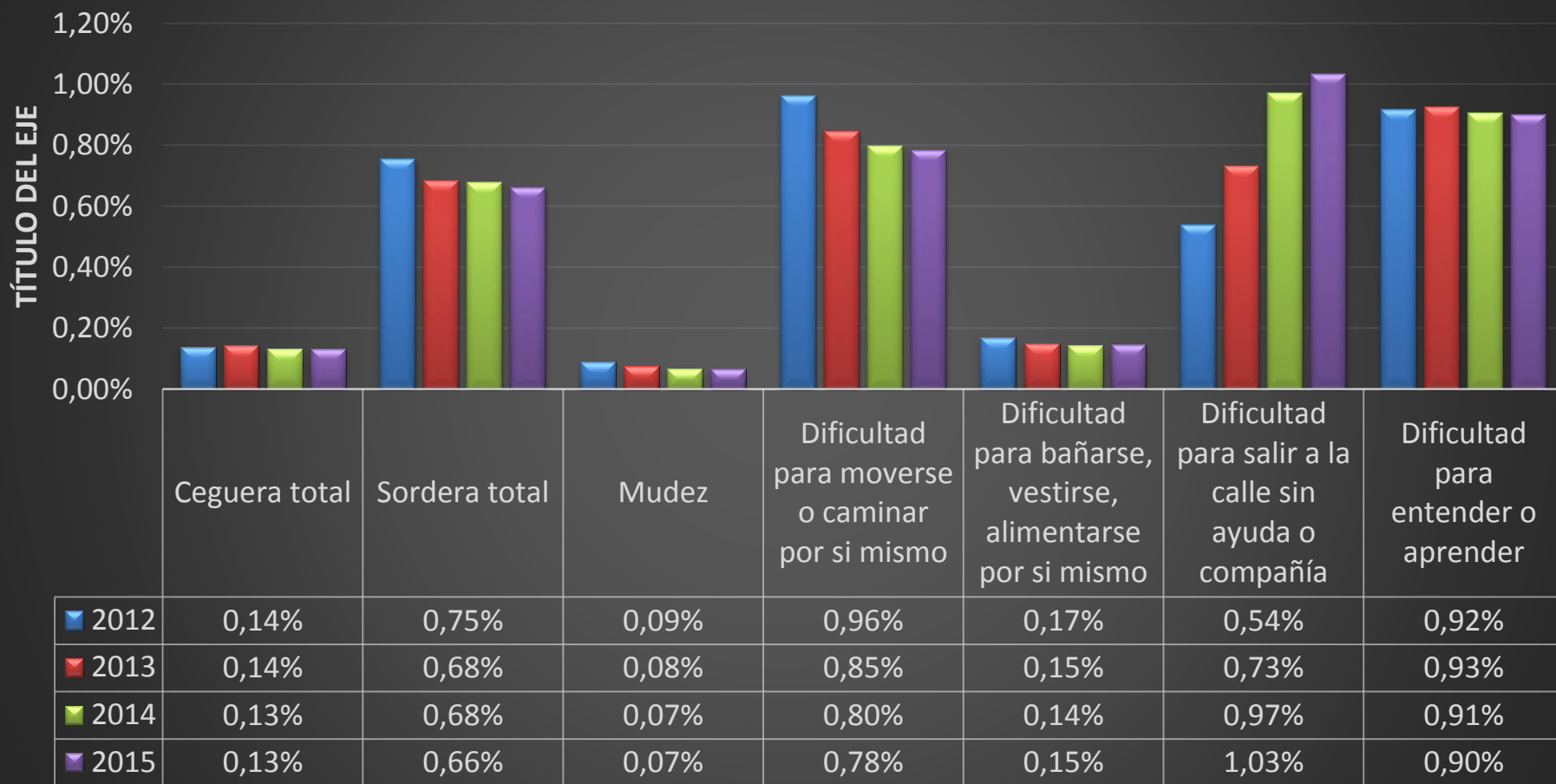
	2012		2013		2014		2015	
	Urbano	Rural	Urbano	Rural	Urbano	Rural	Urbano	Rural
■ Ceguera total	62	2	90	2	96	5	101	5
■ Sordera total	326	27	404	36	473	42	486	42
■ Mudez	40	2	46	3	47	4	48	4
■ Dificultad para moverse o caminar por si mismo	422	29	509	36	560	47	576	49
■ Dificultad para bañarse, vestirse, alimentarse por si mismo	76	3	91	5	101	8	109	8
■ Dificultad para salir a la calle sin ayuda o compañía	230	22	434	37	681	59	761	63
■ Dificultad para entender o aprender	400	29	553	43	642	48	667	50



Capacidad productiva de la población

% Población en situación de discapacidad

% DE LA POBLACIÓN EN SITUACIÓN DE DISCAPACIDAD

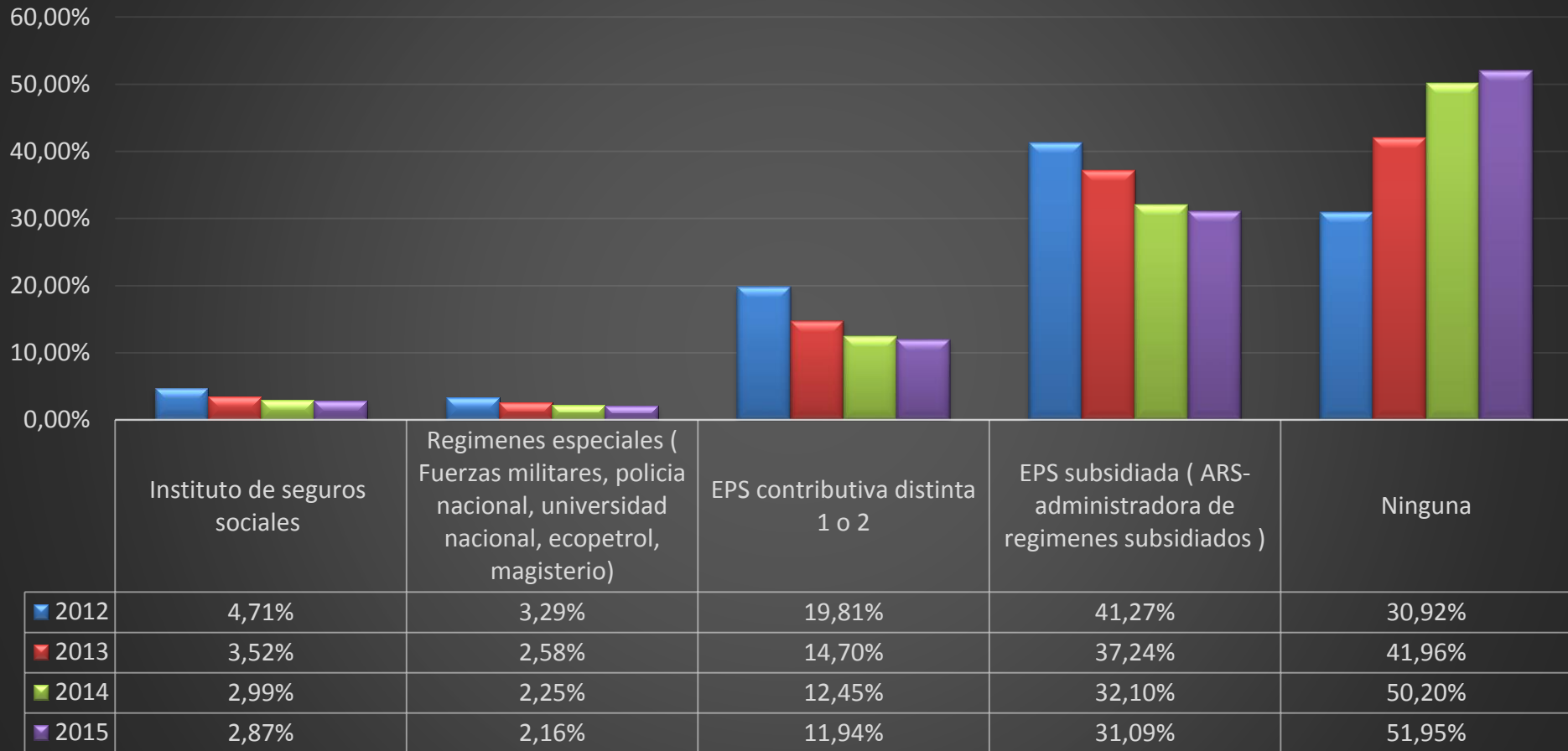




Capacidad productiva de la población

Formalidad porcentual

FORMALIDAD PORCENTUAL

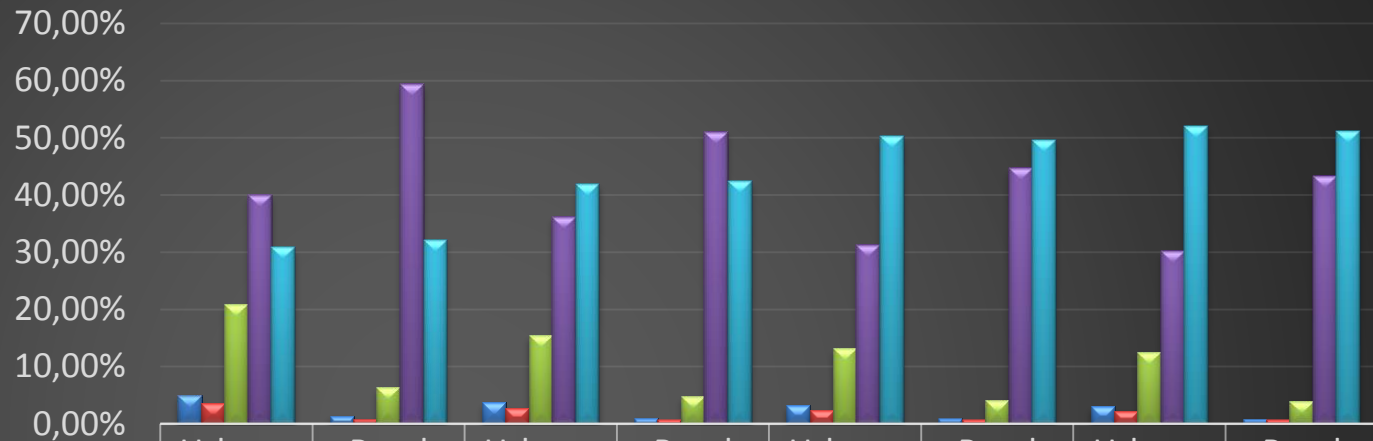




Capacidad productiva de la población

Formalidad porcentual por territorio

FORMALIDAD PORCENTUAL POR TERRITORIO



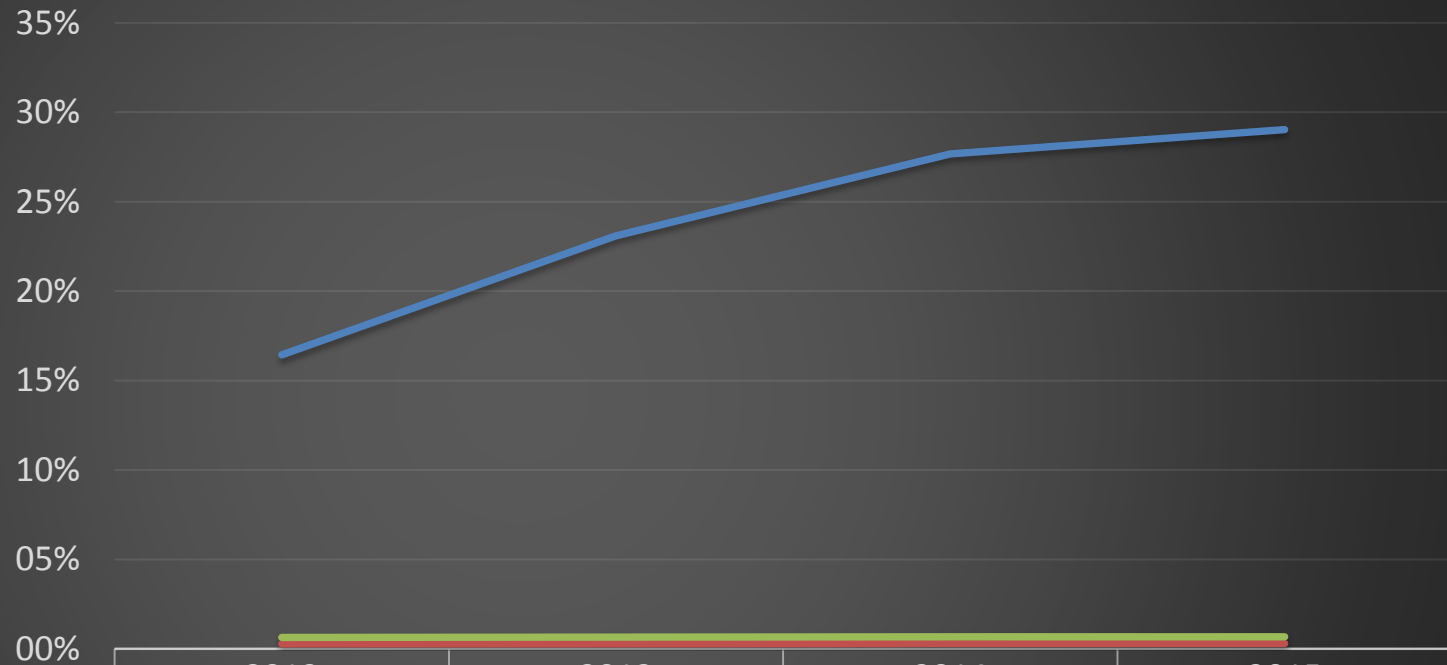
	Urbano	Rural	Urbano	Rural	Urbano	Rural	Urbano	Rural
	2012		2013		2014		2015	
■ Instituto de seguros sociales	4,97%	1,34%	3,72%	1,01%	3,15%	0,91%	3,02%	0,88%
■ Regimenes especiales (Fuerzas militares, policia nacional, universidad nacional, ecopetrol, magisterio)	3,48%	0,82%	2,72%	0,77%	2,37%	0,73%	2,27%	0,72%
■ EPS contributiva distinta 1 o 2	20,82%	6,38%	15,48%	4,77%	13,09%	4,14%	12,55%	3,98%
■ EPS subsidiada (ARS- administradora de regimenes subsidiados)	39,90%	59,30%	36,16%	51,03%	31,13%	44,61%	30,16%	43,22%
■ Ninguna	30,83%	32,17%	41,93%	42,43%	50,25%	49,61%	52,00%	51,19%



Capacidad productiva de la población

Porcentaje de la capacidad productiva por nivel educativo

PORCENTAJE DE LA CAPACIDAD PRODUCTIVA POR NIVEL EDUCATIVO



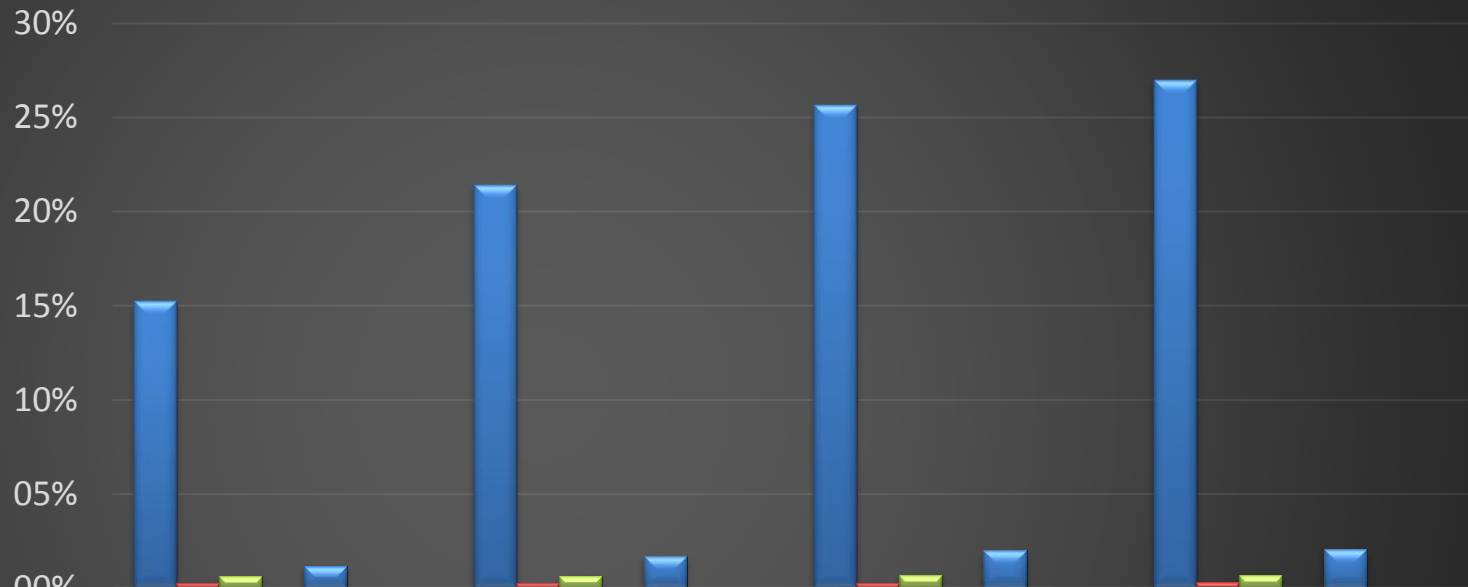
	2012	2013	2014	2015
Mano de obra no calificada	16%	23%	28%	29%
Mano de obra semicalificada	00%	00%	00%	00%
Mano de obra calificada	01%	01%	01%	01%



Capacidad productiva de la población

Capacidad Productiva por nivel educativo por territorio

Capacidad Productiva por nivel educativo por territorio



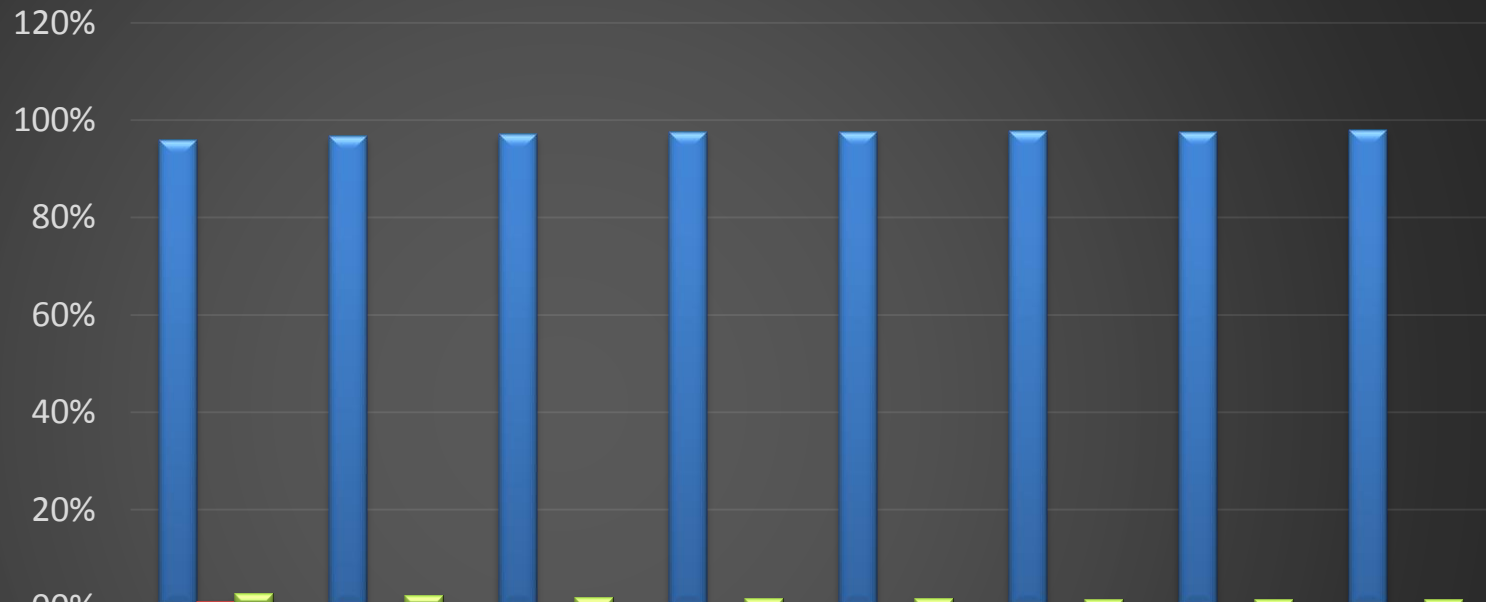
	2012		2013		2014		2015	
	Urbano	Rural	Urbano	Rural	Urbano	Rural	Urbano	Rural
Mano de obra no calificada	15%	01%	21%	02%	26%	02%	27%	02%
Mano de obra semicalificada	00%	00%	00%	00%	00%	00%	00%	00%
Mano de obra calificada	01%	00%	01%	00%	01%	00%	01%	00%



Capacidad productiva de la población

Porcentaje de la capacidad productiva por nivel educativo por sexo

Porcentaje de la capacidad productiva por nivel educativo por sexo



	2012		2013		2014		2015	
	F	M	F	M	F	M	F	M
Mano de obra no calificada	96%	97%	97%	97%	97%	98%	98%	98%
Mano de obra semicalificada	01%	01%	01%	01%	01%	01%	01%	01%
Mano de obra calificada	03%	02%	02%	02%	02%	02%	02%	02%



**Universidad
Piloto de Colombia**

UN ESPACIO PARA LA EVOLUCIÓN

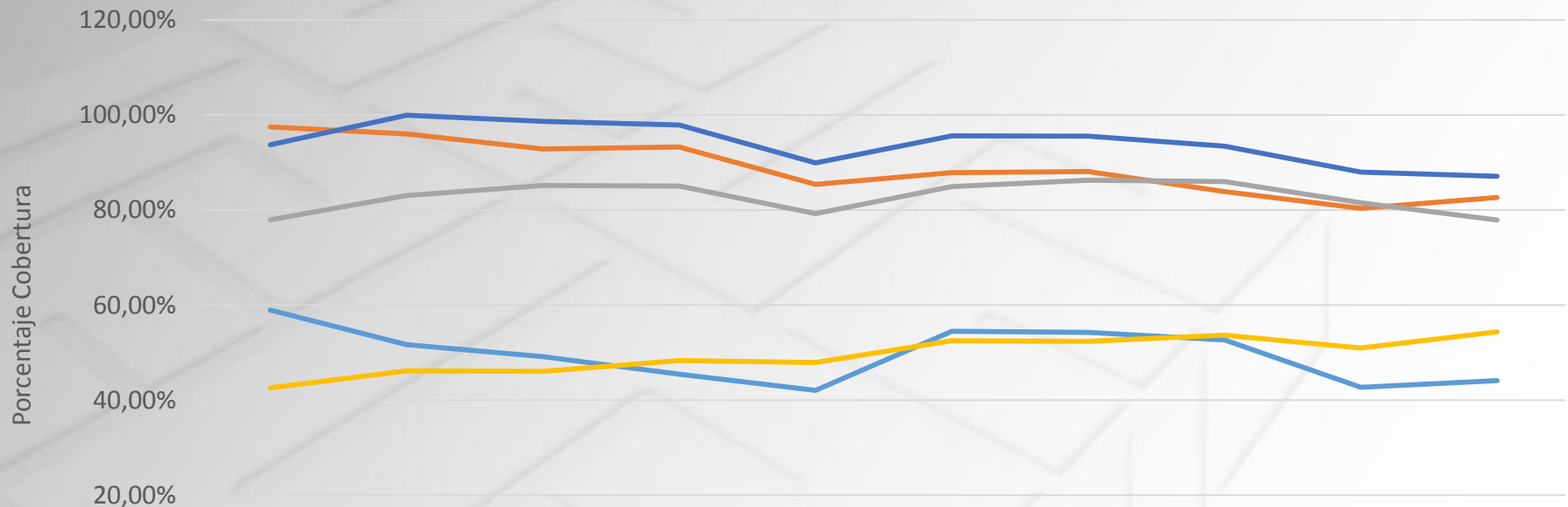
Análisis de la Educación



Análisis de la Educación

Cobertura por grados

Cobertura neta



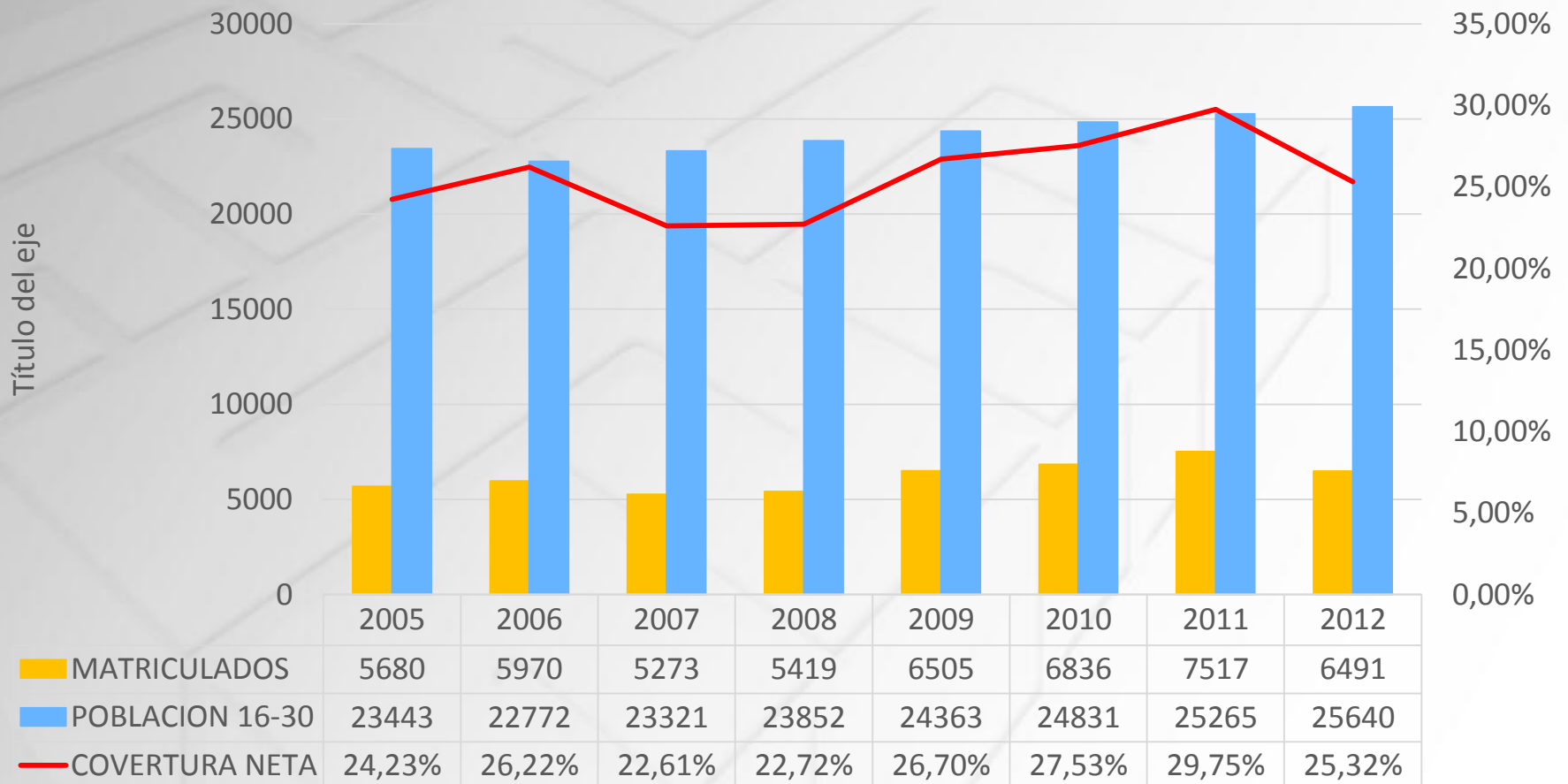
	2006	2007	2008	2009	2010	2011	2012	2013	2014	2015**
— Transición	58,95%	51,71%	49,15%	45,45%	42,07%	54,53%	54,25%	52,72%	42,75%	44,13%
— Primaria	97,49%	96,03%	92,86%	93,26%	85,43%	87,88%	88,09%	83,87%	80,35%	82,67%
— Secundaria	78,00%	83,08%	85,19%	85,06%	79,28%	84,94%	86,31%	86,01%	81,55%	77,91%
— Media	42,59%	46,17%	46,05%	48,35%	47,93%	52,52%	52,40%	53,66%	50,97%	54,41%
— Básica	93,75%	99,98%	98,66%	97,89%	89,94%	95,64%	95,54%	93,45%	87,99%	87,10%



Análisis de la Educación

Cobertura de educación superior

COBERTURA NETA EDUCACION SUPERIOR

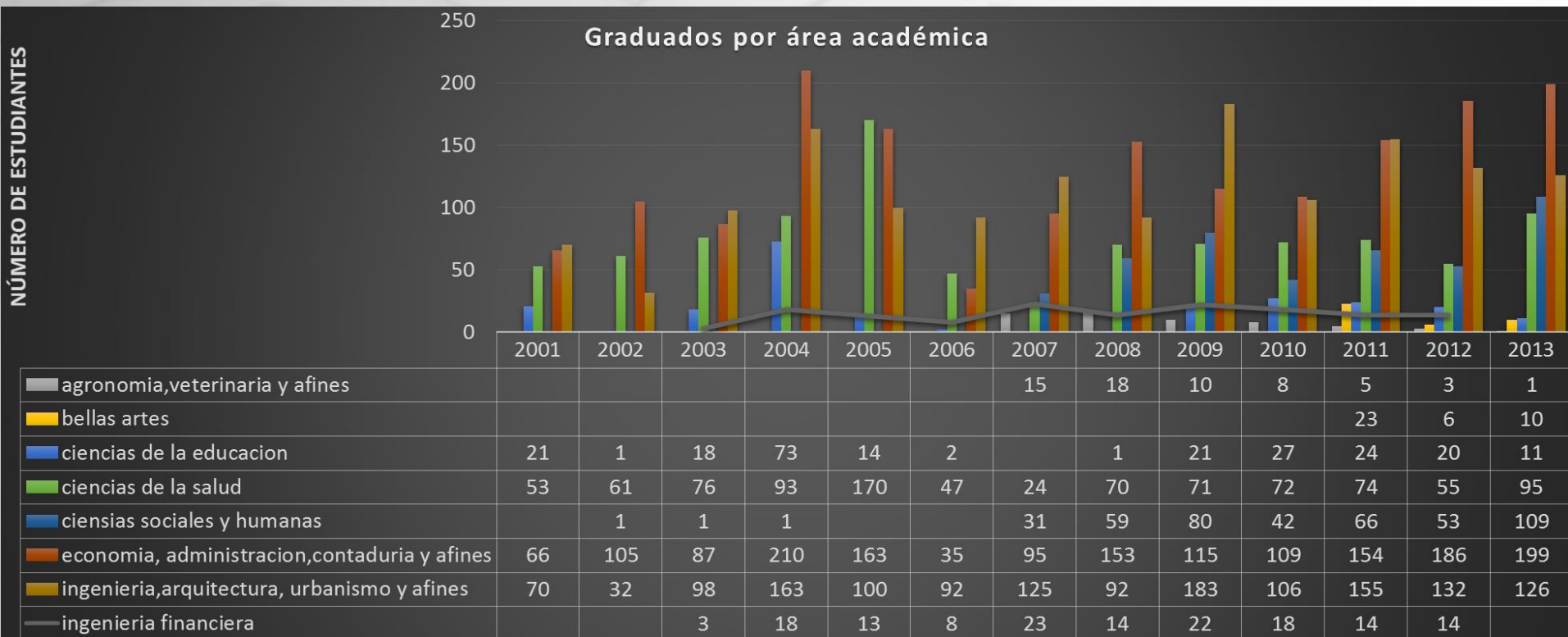


Fuente: Ministerio de Educación Nacional - Sistema Nacional de Educación Superior SNIES



Análisis de la Educación

Graduados por área académica





**Universidad
Piloto de Colombia**

UN ESPACIO PARA LA EVOLUCIÓN

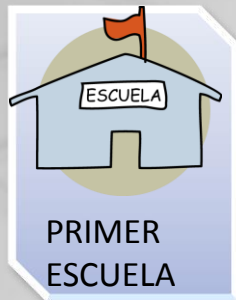
Infraestructura territorial



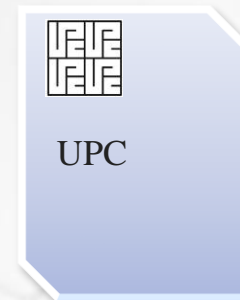
Universidad
Piloto de Colombia

UN ESPACIO PARA LA EVOLUCIÓN

Infraestructura Territorial Educación



PRIMEROS
COLEGIOS
-EL INSTITUTO
GIRARDOT
-COLEGIO
PRESENTACIÓN



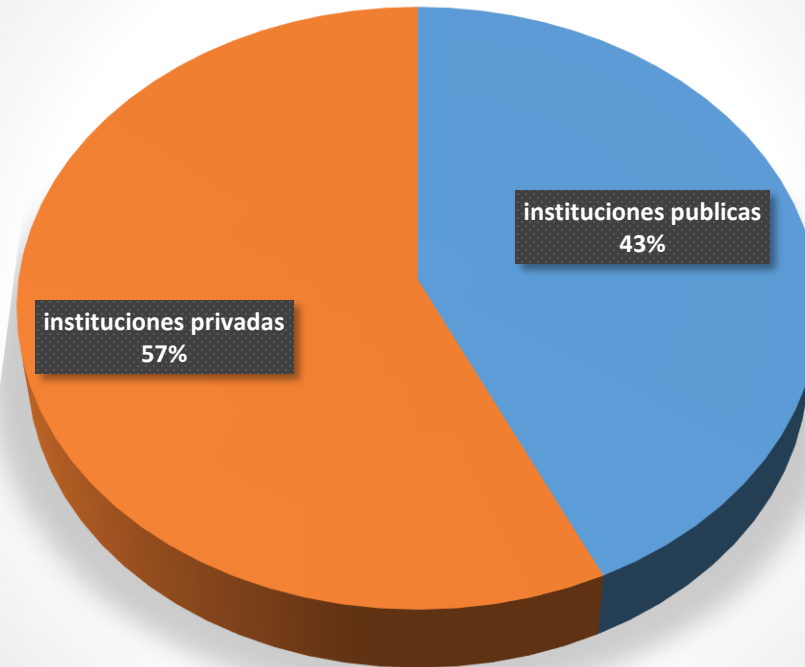
1868	1873	1903	1911	1968	1972	1985
	-2 ESCUELAS URBANAS -1 RURAL 154 -ESTUDIANTES		ESCUELA NOCTURNA		INSTITUTO UNIVERSITARIO DE CUNDINAMARC A	



Infraestructura Territorial

Instalaciones educativas

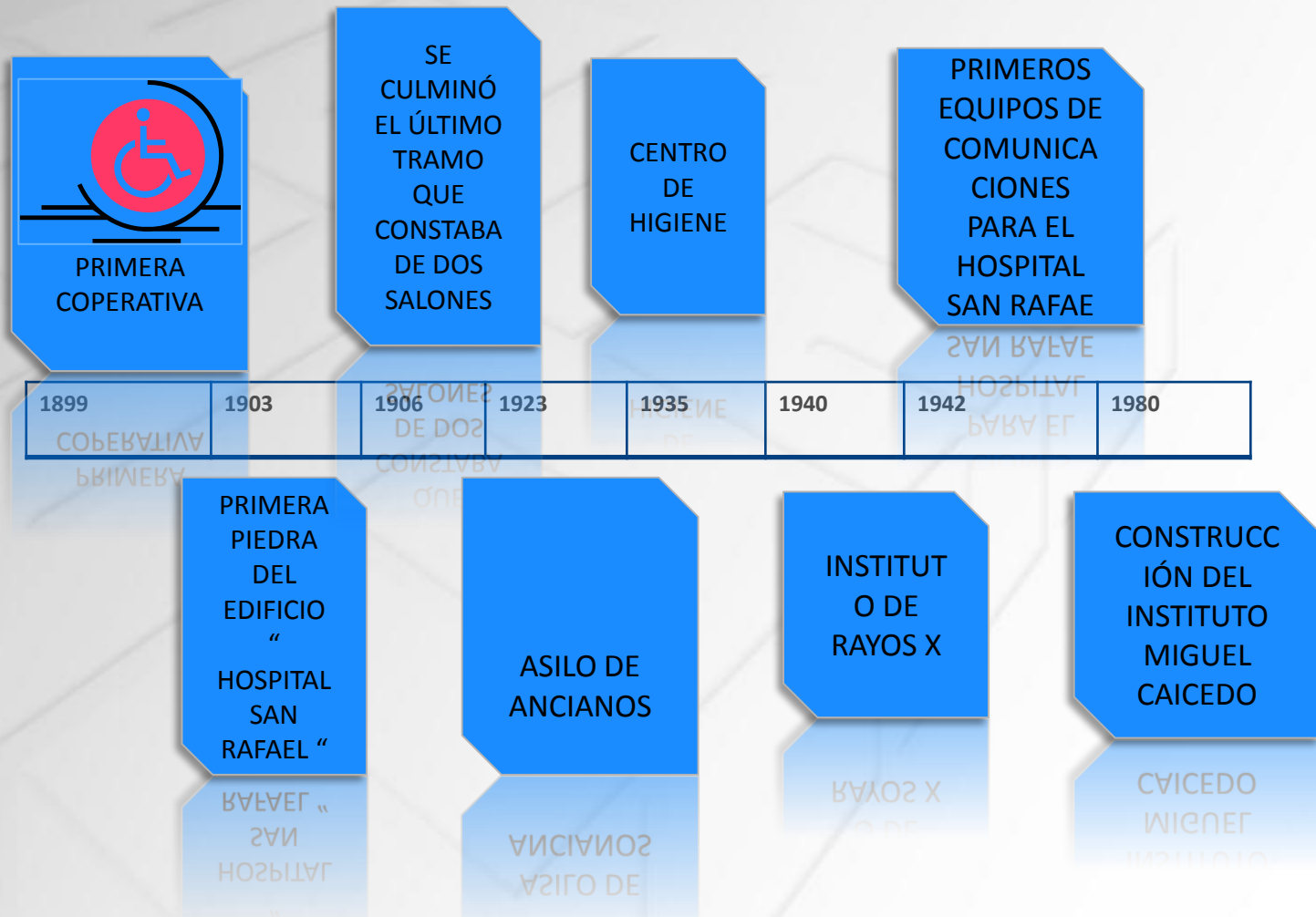
instituciones publicas y privadas





Infraestructura Territorial

Salud

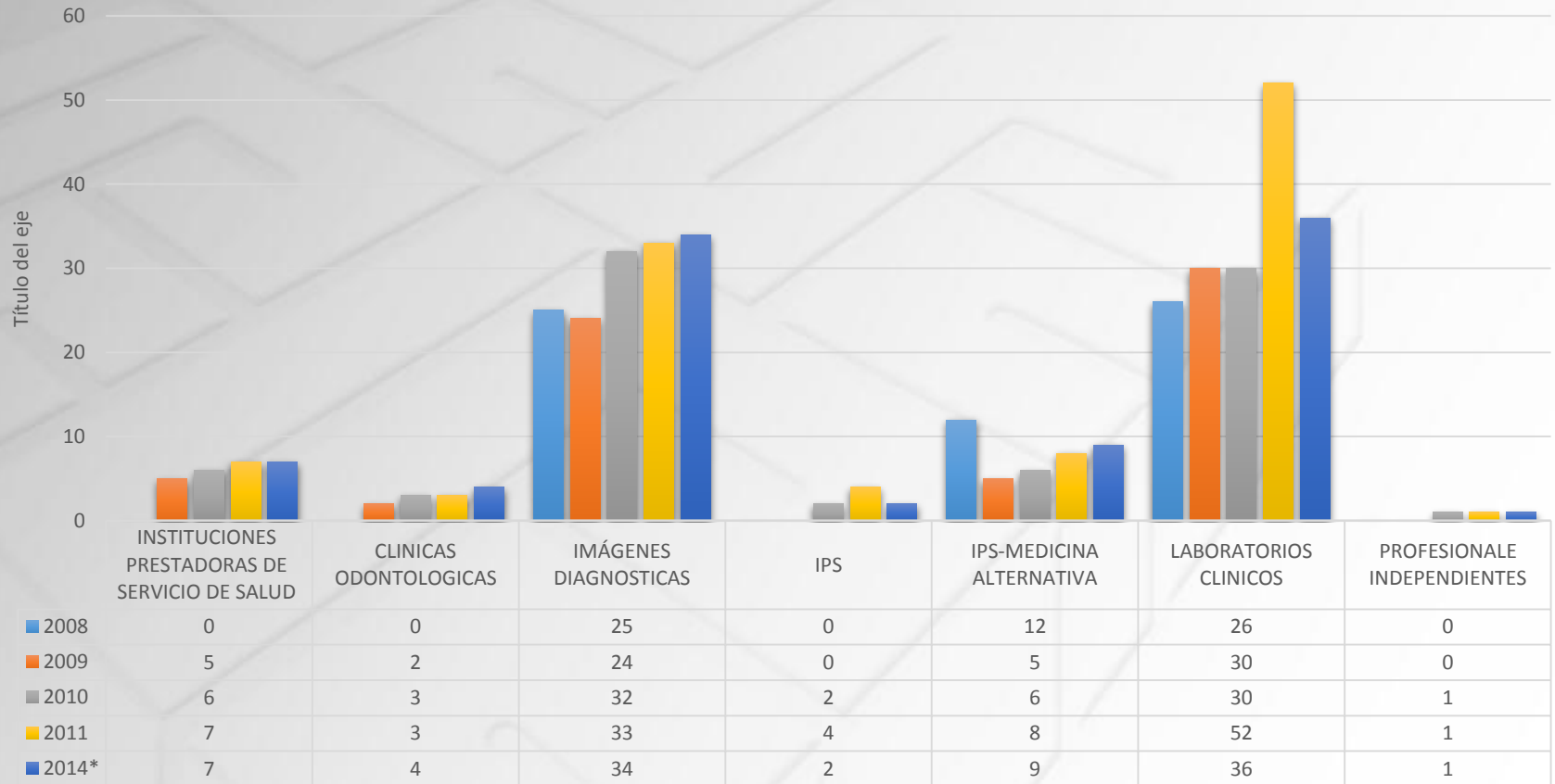




Infraestructura Territorial

Instalaciones en salud

INTITUCIONES PRESTADORAS DE SERVICIO DE SALUD



Fuente: oficina vigilancia, inspección y control municipal.

BASES DE DATOS MUNICIPAL "PRESTADORES DE SERVICIOS DE SALUD" 2014*



Infraestructura territorial

Licencias de viviendas

N° de licencias

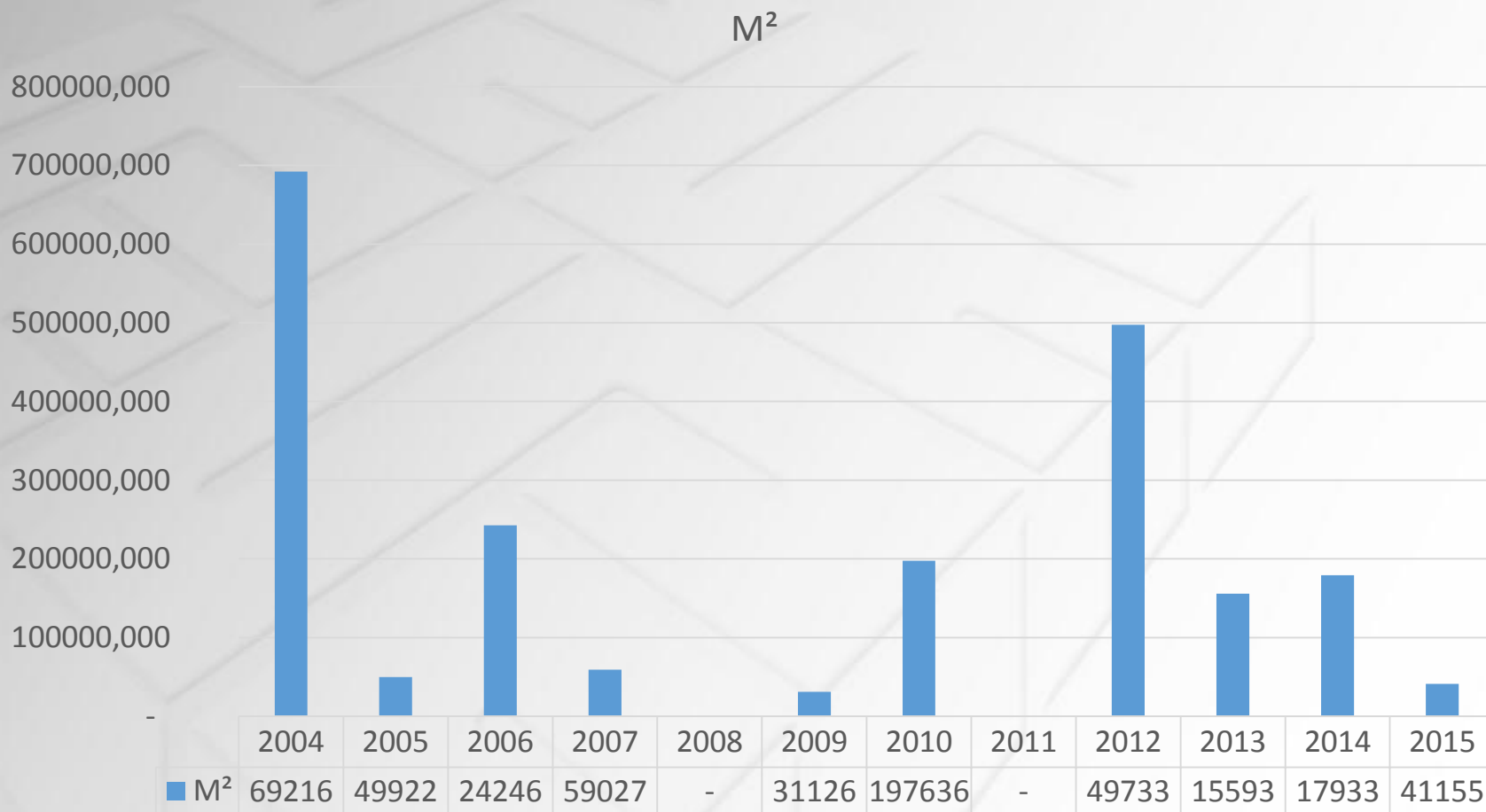


	2004	2005	2006	2007	2008	2009	2010	2011	2012	2013	2014	2015
— N° de licencias	171,0	271,0	286,0	241,0	397,0	140,0	452,0	489,0	456,0	500,0	542,0	32,0



Infraestructura territorial

Licencias de viviendas

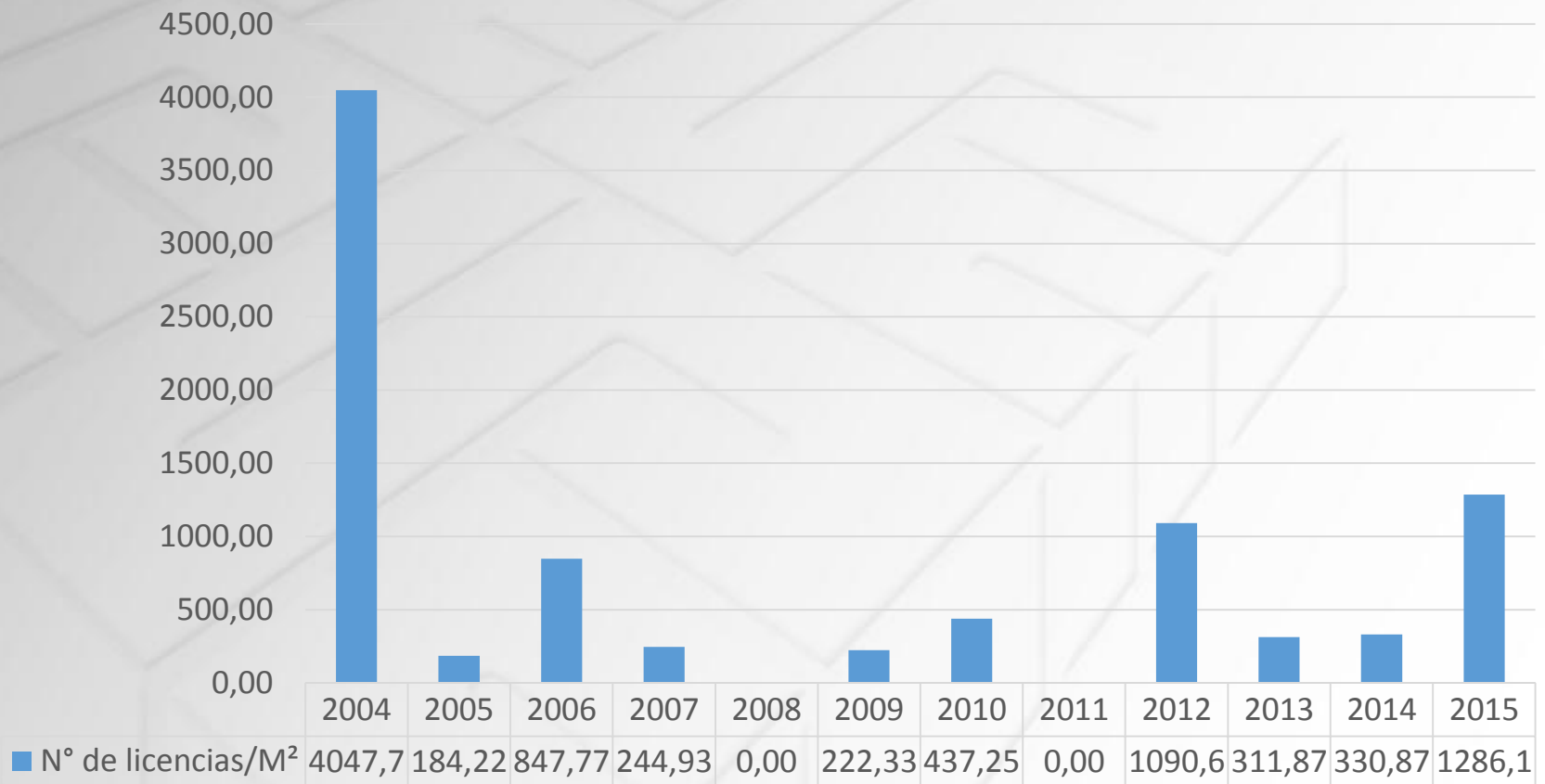




Infraestructura territorial

Licencias de viviendas

M²/N° de licencias





Infraestructura territorial

Déficit cuantitativo de vivienda

1. Viviendas inadecuadas

Este indicador expresa las características físicas de viviendas consideradas impropias para el alojamiento humano. Se clasifican en esta situación separadamente las viviendas de las cabeceras municipales y las del resto

2. Viviendas con hacinamiento crítico

Con este indicador se busca captar los niveles críticos de ocupación de los recursos de la vivienda por el grupo que la habita. Se consideran en esta situación las viviendas con más de tres personas por cuarto (excluyendo cocina, baño y garaje).



Infraestructura territorial

Déficit cuantitativo de vivienda

3. Viviendas con servicios inadecuados

Este indicador expresa en forma más directa el no acceso a condiciones vitales y sanitarias mínimas. Se distingue, igualmente, la condición de las cabeceras y las del resto. En cabeceras, comprende las viviendas sin sanitario o que careciendo de acueducto se provean de agua en río, nacimiento, carro tanque o de la lluvia. En el resto, dadas las condiciones del medio rural, se incluyen las viviendas que carezcan de sanitario y acueducto y que se aprovisionen de agua en río, nacimiento o de la lluvia.



Infraestructura territorial

Déficit cuantitativo de vivienda

4. Viviendas con alta dependencia económica

Es un indicador indirecto sobre los niveles de ingreso. Se clasifican aquí, las viviendas en los cuales haya más de tres personas por miembro ocupado y el jefe tenga, como máximo, dos años de educación primaria aprobados.

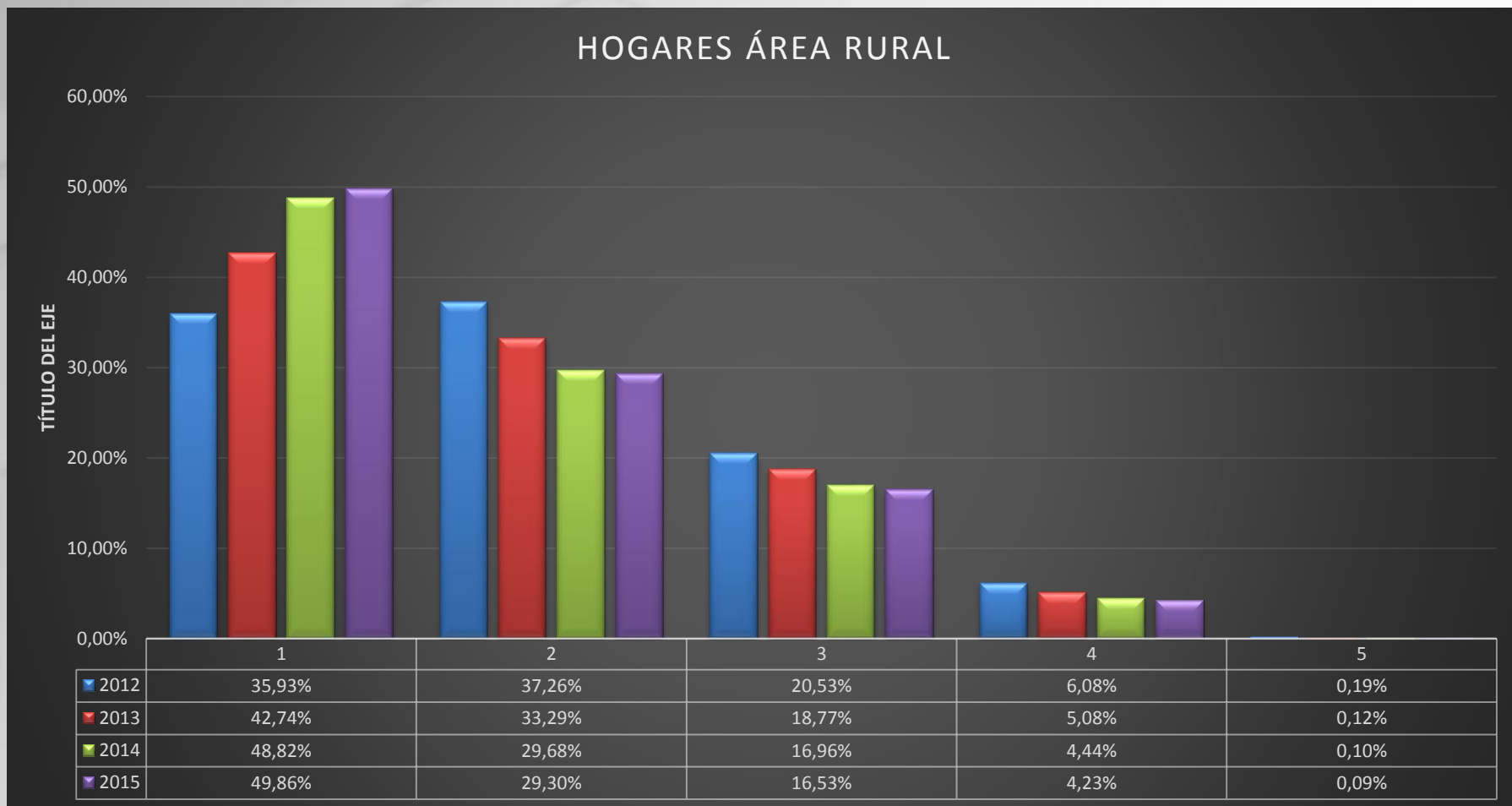
5. Viviendas con niños en edad escolar que no asisten a la escuela

Mide la satisfacción de necesidades educativas mínimas para la población infantil. Considera las viviendas con, por lo menos, un niño mayor de 6 años y menor de 12, pariente del jefe y que no asista a un centro de educación formal.



Infraestructura territorial

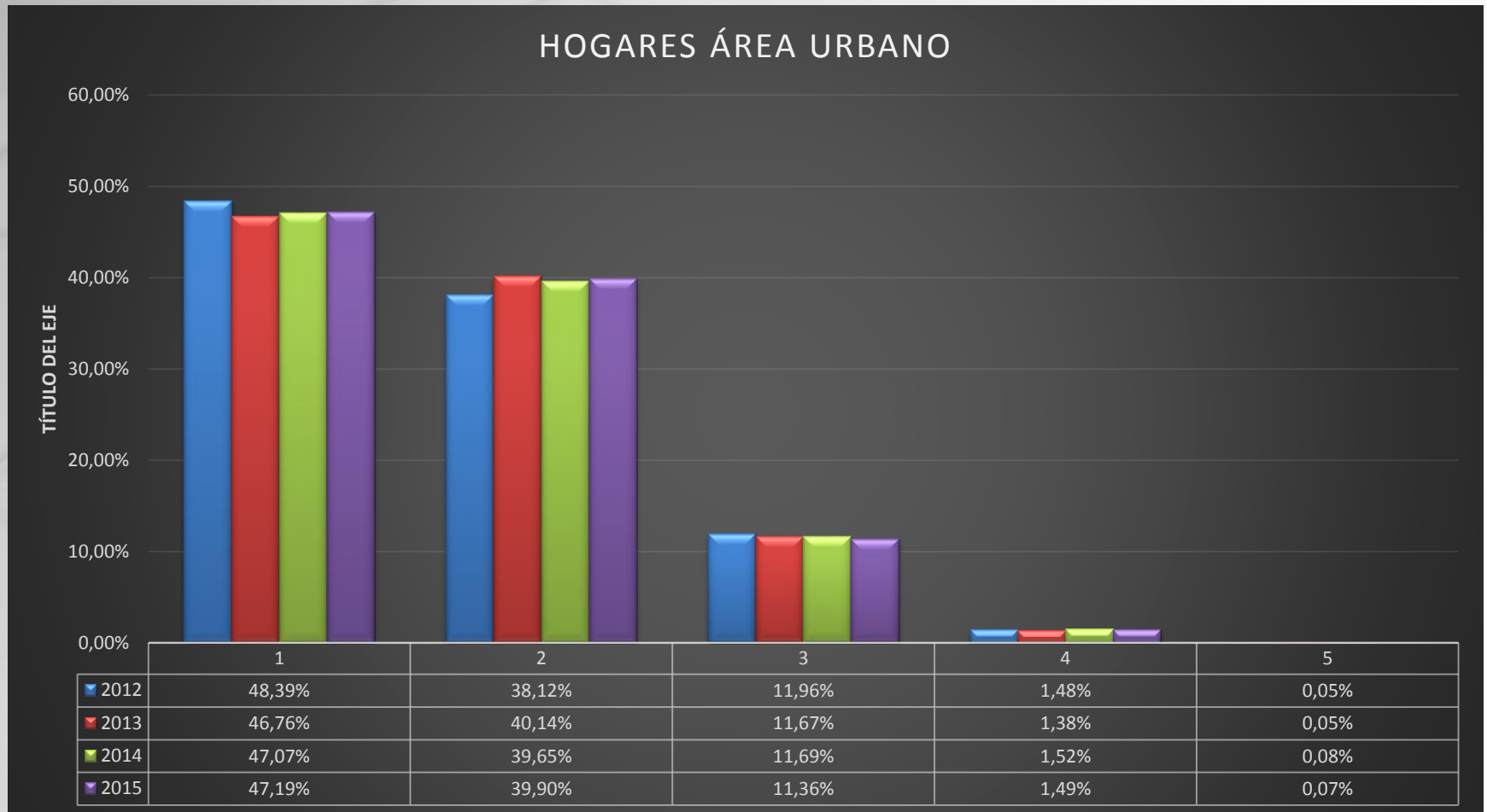
Déficit cuantitativo de vivienda hogares área rural





Infraestructura territorial

Déficit cuantitativo de vivienda hogares área urbano

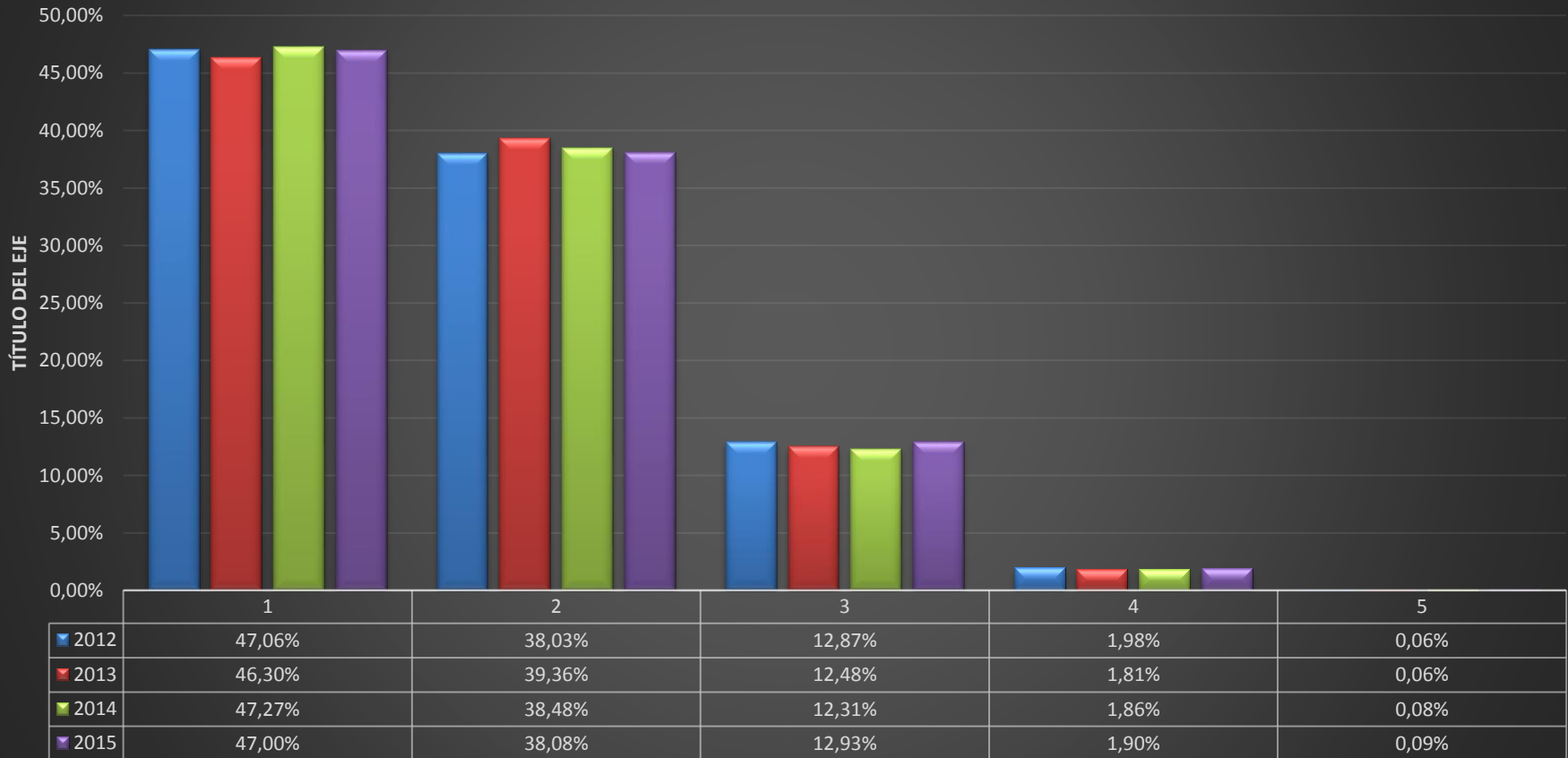




Infraestructura territorial

Déficit cuantitativo de vivienda hogares área urbano/rural

HOGARES AREA URBANO Y RURAL





Infraestructura territorial

- Puerto: Embarcadero turístico de Girardot
- Aeropuerto: Aeropuerto Santiago Vila de Flandes
- Distrito de Riego: No hay
- Vía Férrea: Inactiva
- Terminal: Terminal de transporte de Girardot



**Universidad
Piloto de Colombia**

UN ESPACIO PARA LA EVOLUCIÓN

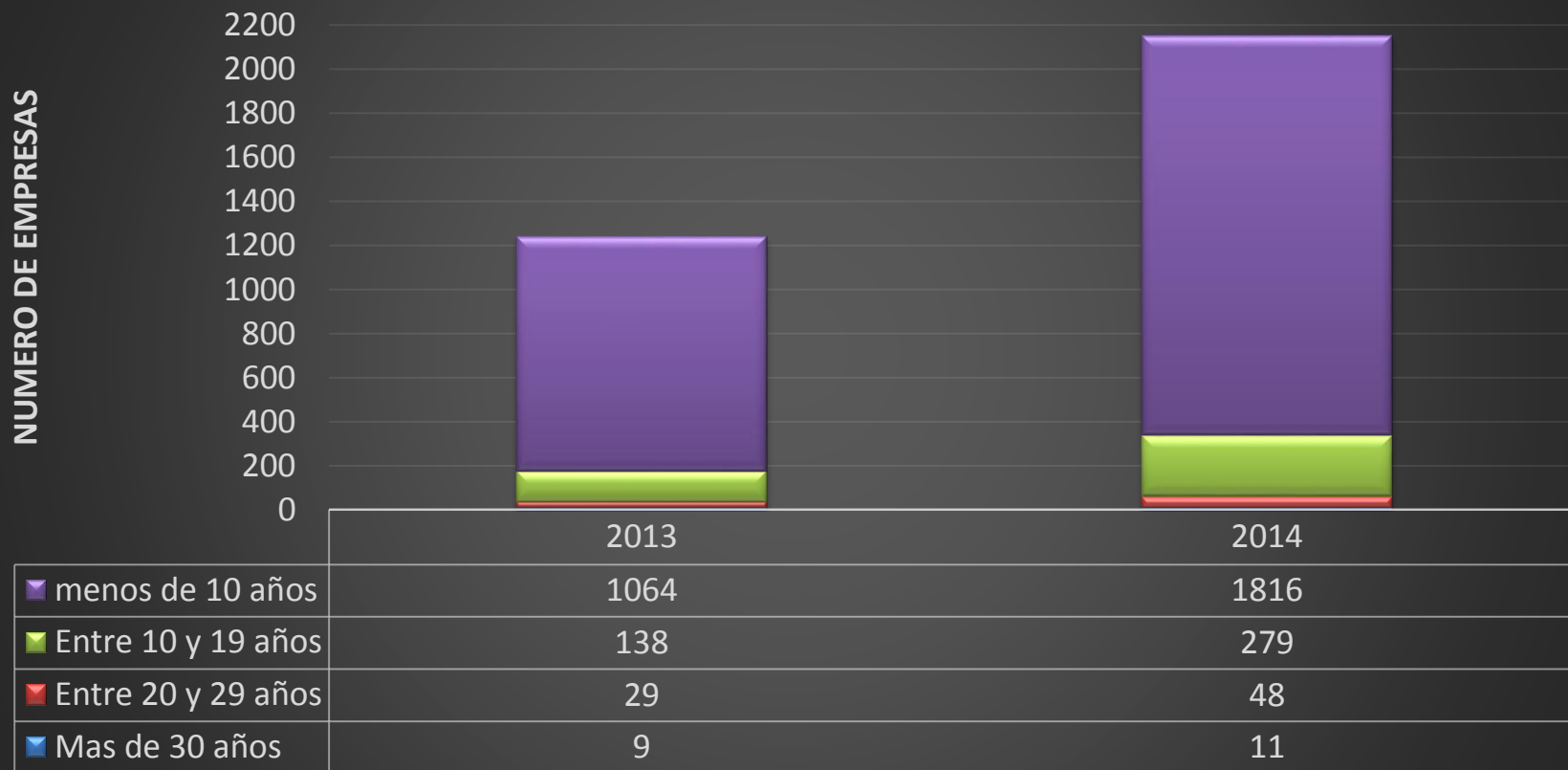
Capacidad Instalada Productiva y Comercial



Capacidad Instalada Productiva y Comercial

Registros empresariales Cámara de Comercio de Girardot

Registros (Matriculas y Renovaciones)



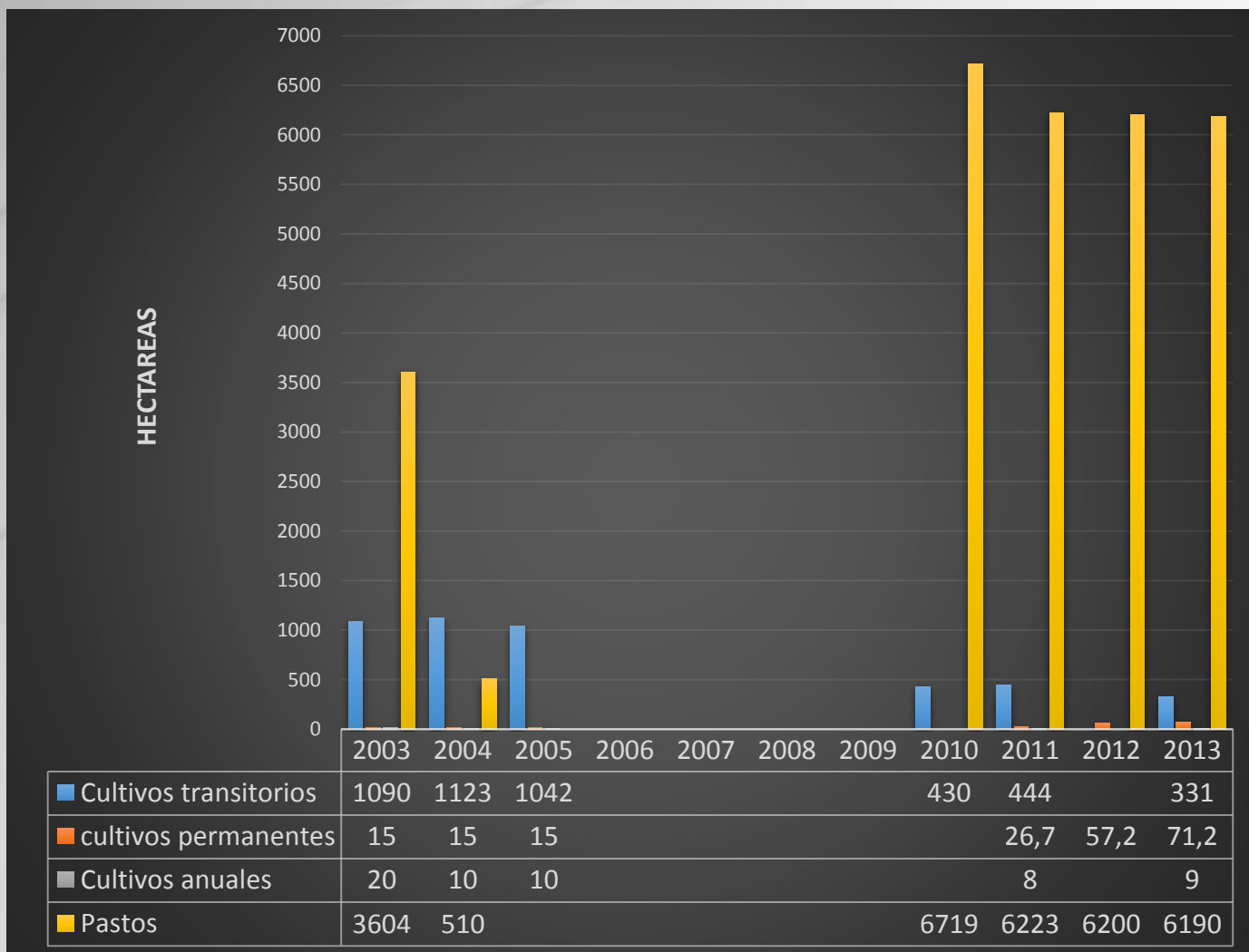
	2013	2014
Mas de 30 años	0.27%	0.32%
Entre 20 y 29 años	0.85%	1.41%
Entre 10 y 19 años	4.07%	8.22%
Menos de 10 años	31.35%	53.51%

Fuente: Cámara de comercio de Girardot



Capacidad Instalada Productiva y Comercial

Volumen de hectáreas por clase de productos

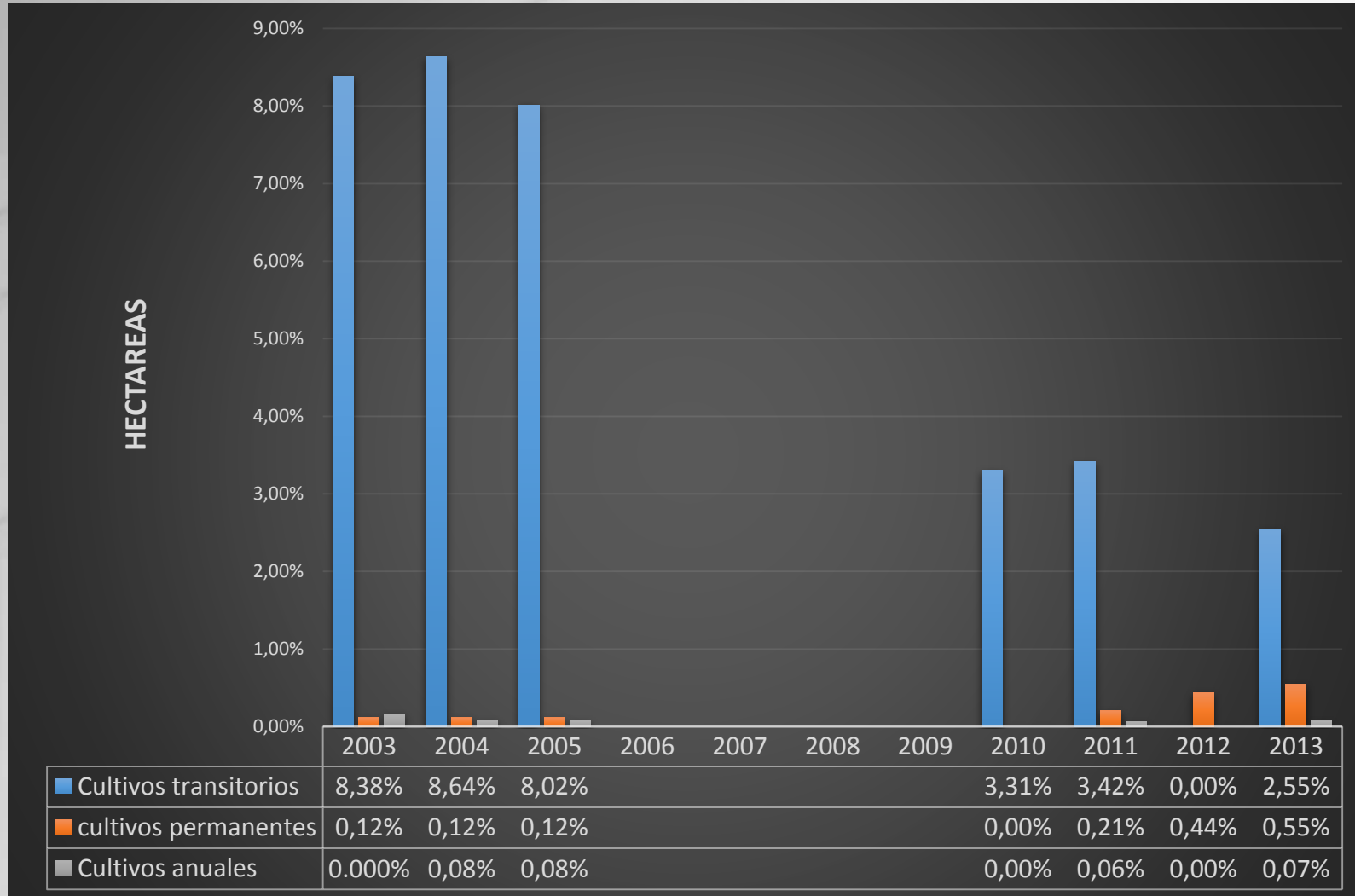


- De 2006 a 2009 no existen registros en los libros de la fuente.
- Pastos 2005 no hay registro.
- Cultivos trans. y Cultivos anuales de 2012 no hay registro.



Capacidad Instalada Productiva y Comercial

Porcentaje de hectáreas (por clase de producto)/Área de Girardot



• /13.030 has



Capacidad Instalada Productiva y Comercial

Variación porcentual de áreas cosechadas por clase de producto.

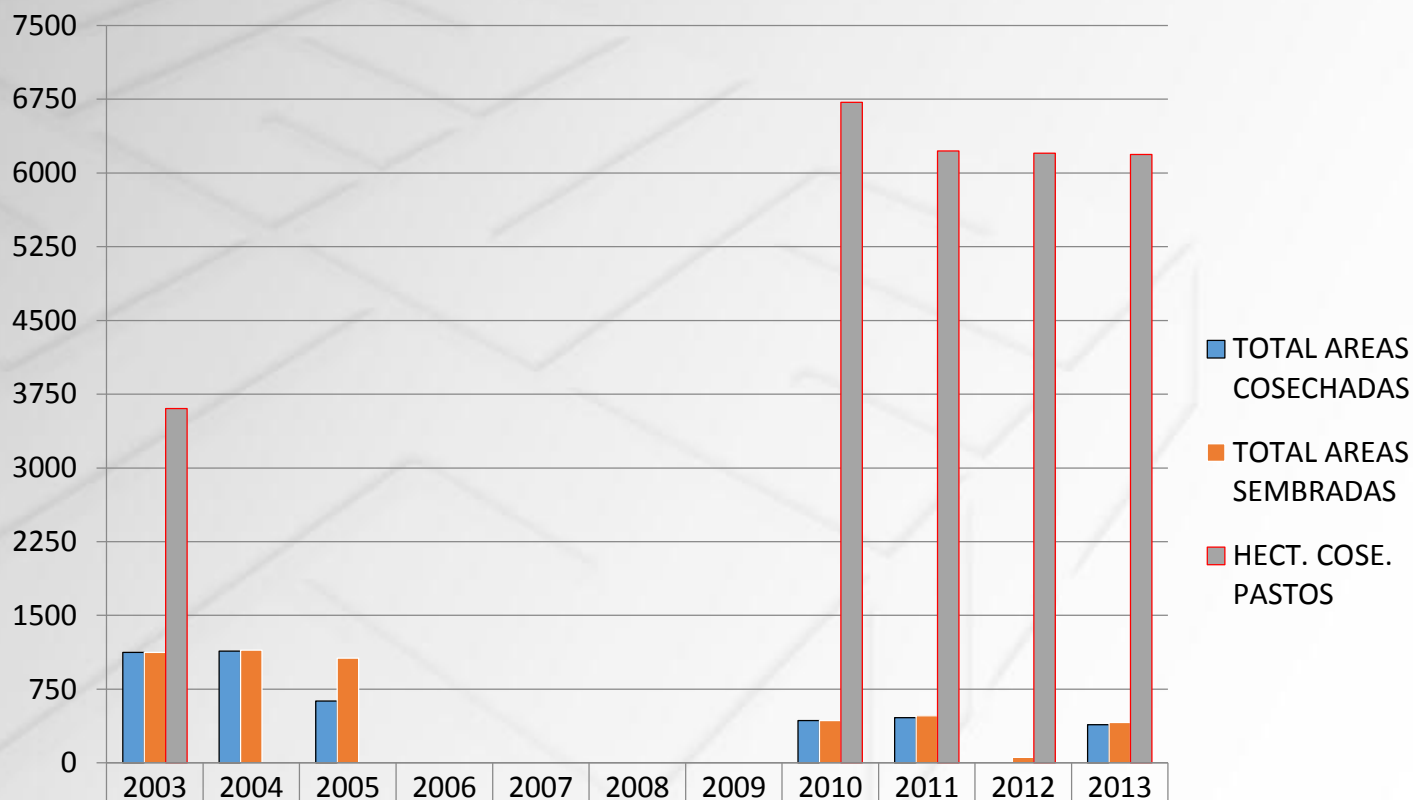


	2003-2004	2004-2005	2005-2006	2006-2007	2007-2008	2008-2009	2009-2010	2010-2011	2011-2012	2012-2013
Variacion cult. Transitorios	3,03%	-7,21%						3,26%		0,00%
Variacion cult. Permanentes	0,00%	0,00%							114,23%	24,48%
Variacion cult. Anuales	-50,00%	0,00%								
Variacion pastos	-85,85%							-7,38%	-0,37%	-0,16%



Capacidad Instalada Productiva y Comercial

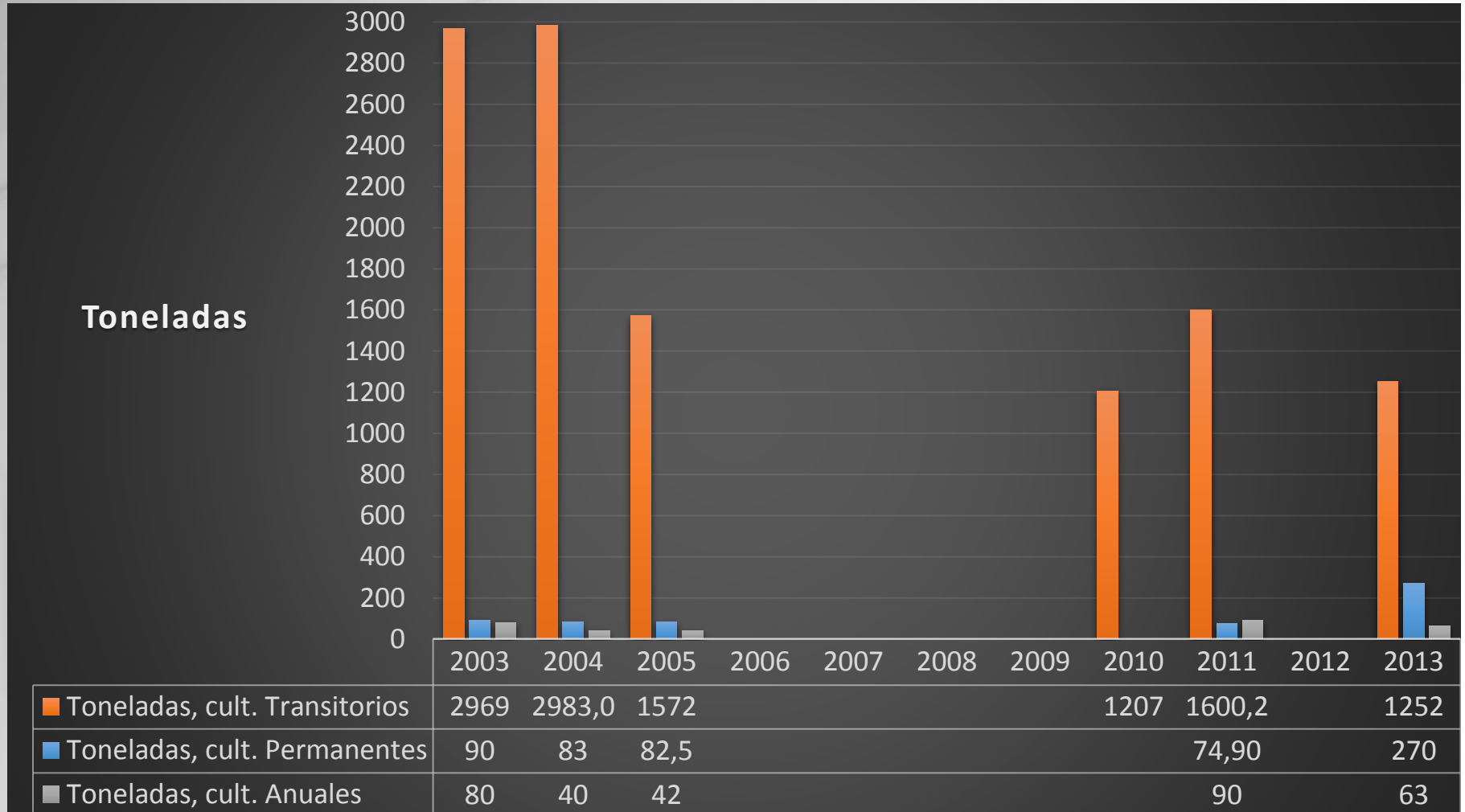
Consolidado de hectáreas cosechadas y sembrados



	2003	2004	2005	2006	2007	2008	2009	2010	2011	2012	2013
TOTAL AREAS COSECHADAS	1125	1.138,	629,0					430,0	460,7	-	387,5
TOTAL AREAS SEMBRADAS	1125	1148	1067					430	478,7	57,2	411,2
HECT. COSE. PASTOS	3604							6719	6223	6200	6190



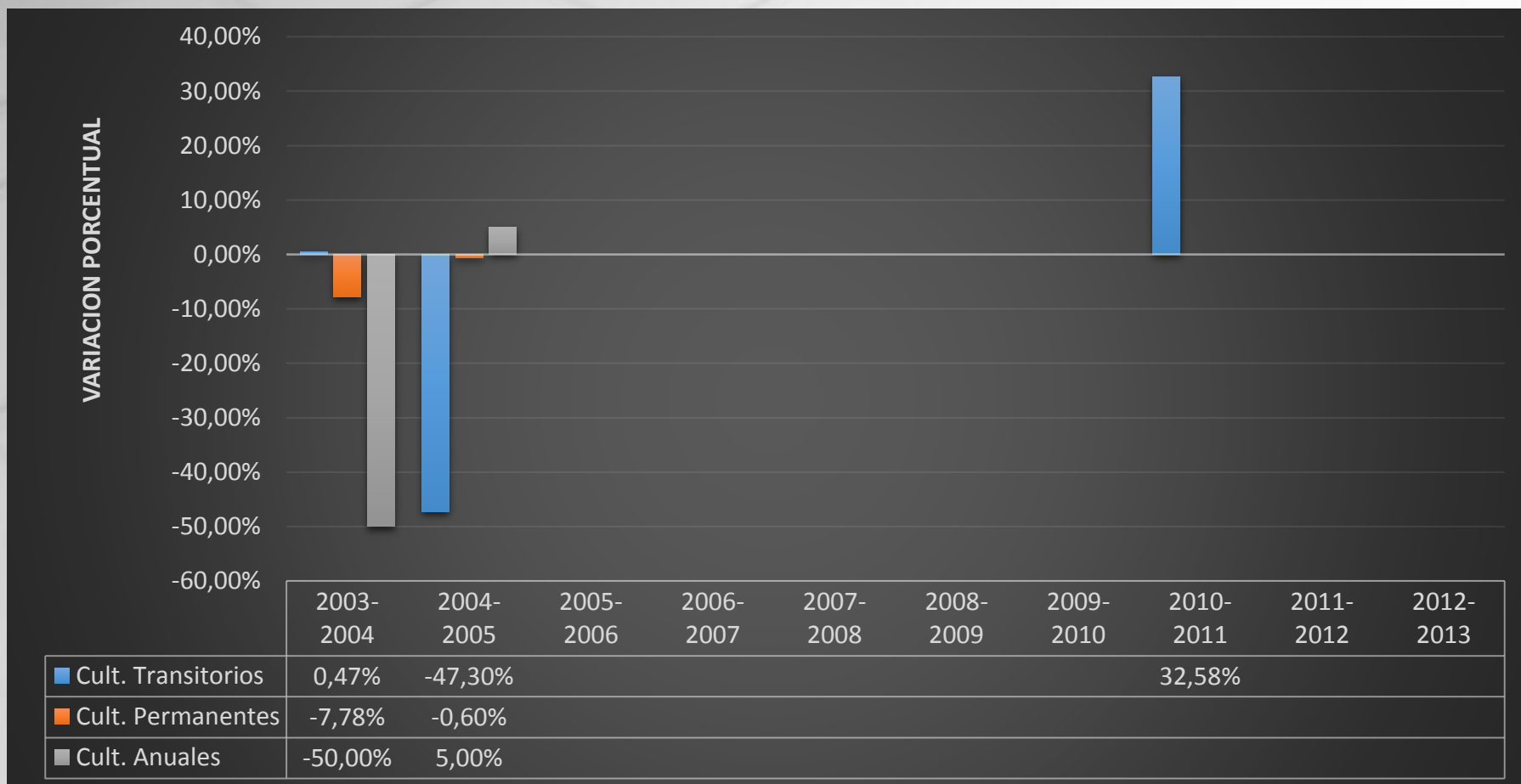
Capacidad Instalada Productiva Comercial Volumen en toneladas por clase de producto





Capacidad Instalada Productiva y Comercial

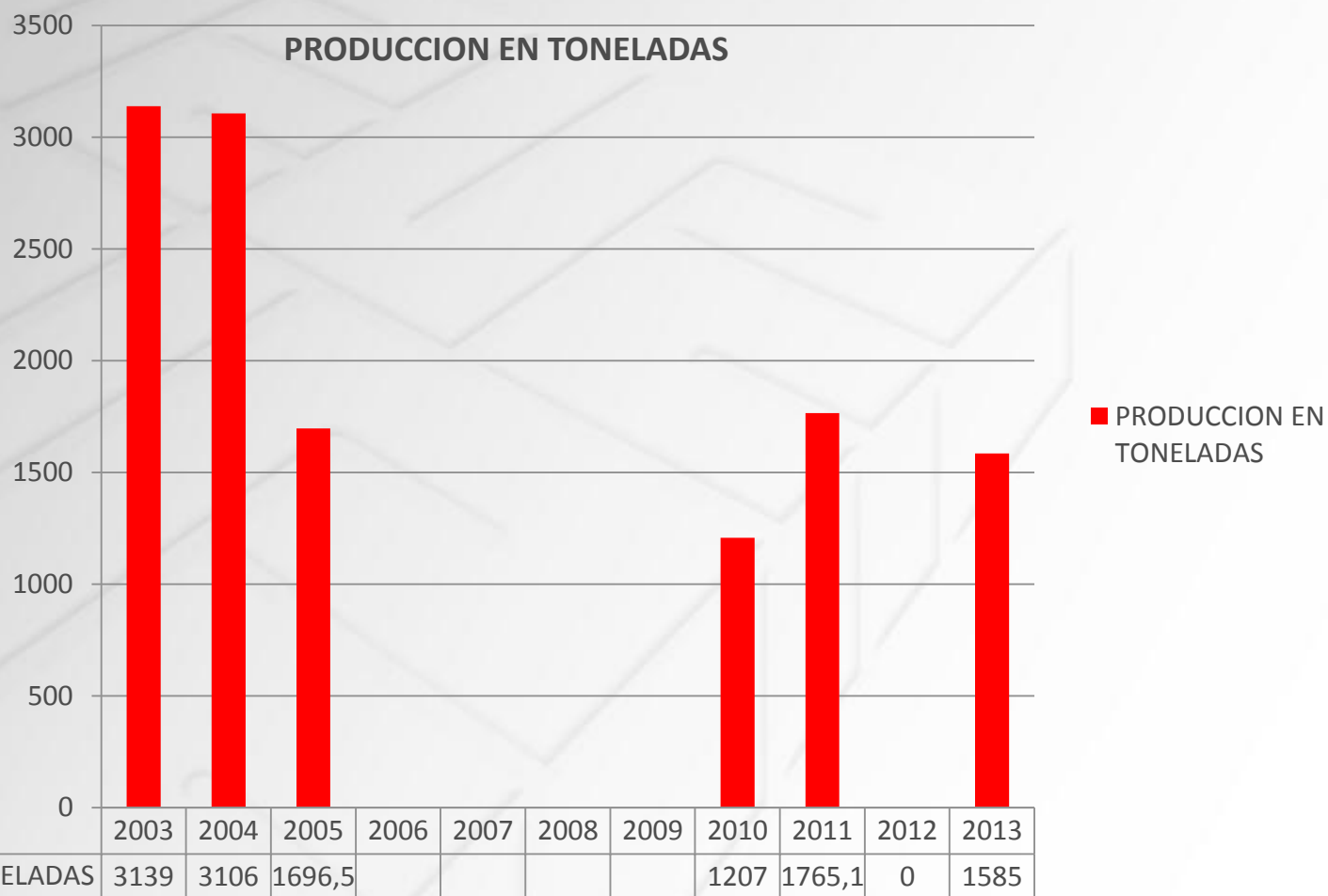
Variación porcentual de toneladas por clase de producto





Capacidad Instalada Productiva y Comercial

Consolidado de producción en toneladas





**Universidad
Piloto de Colombia**

UN ESPACIO PARA LA EVOLUCIÓN

Impacto del aumento del Gasto Público en la Capacidad de Absorción Territorial y Bienestar de Girardot

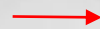


Impacto del gasto público

Modelo de Análisis Financiero

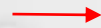
$$D = C + I + G + Ex$$

Consumo



Créditos y Leasing de Consumo
Crédito de vivienda

Inversión



Microcréditos
Créditos y Leasing Comerciales

Gasto Público



Gasto en mantenimiento
Gasto en inversión

Exportaciones Netas



Exportaciones -
Importaciones



**Universidad
Piloto de Colombia**

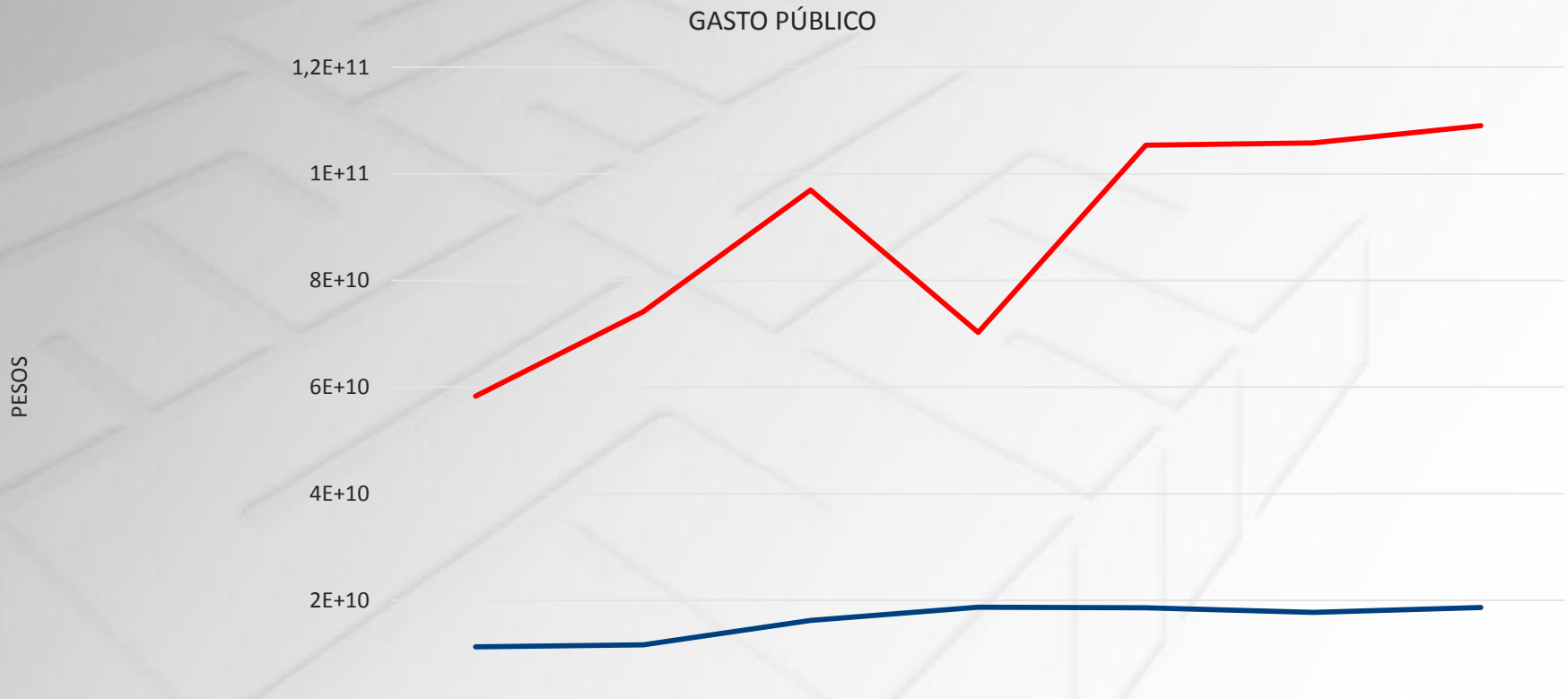
UN ESPACIO PARA LA EVOLUCIÓN

Finanzas públicas



Impacto del Gasto Público

Gastos de Inversión Pública



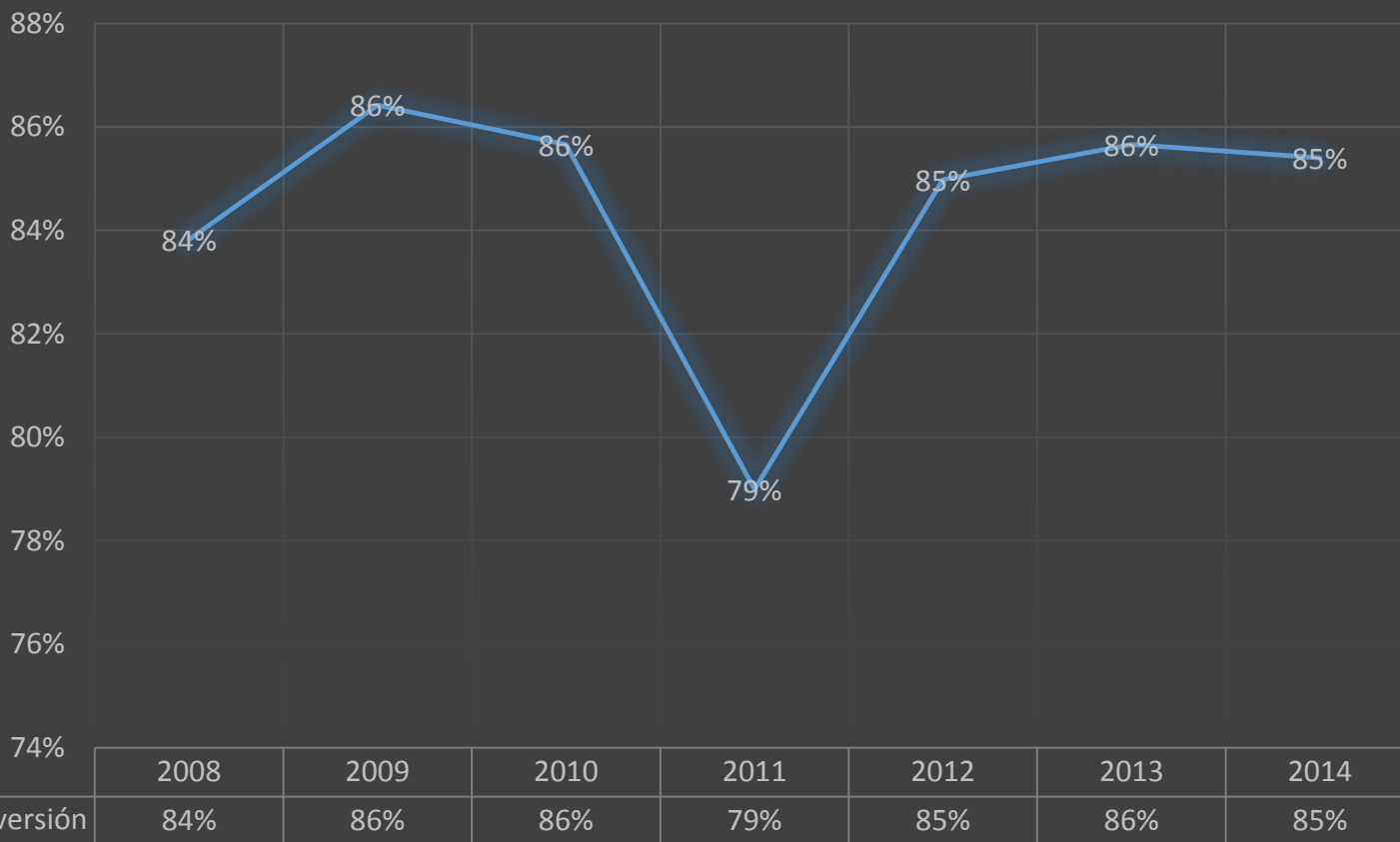
	2008	2009	2010	2011	2012	2013	2014
GASTOS DE INVERSIÓN PÚBLICA	58264796490	74132836038	96982801208	70254445045	1,05353E+11	1,05817E+11	1,09046E+11
GASTOS DE FUNCIONAMIENTO	11240530325	11647133058	16230238434	18683204183	18616232991	17715060921	18640567285



Impacto del Gasto Público

Gastos de Inversión Pública

GASTOS DE INVERSIÓN PÚBLICA



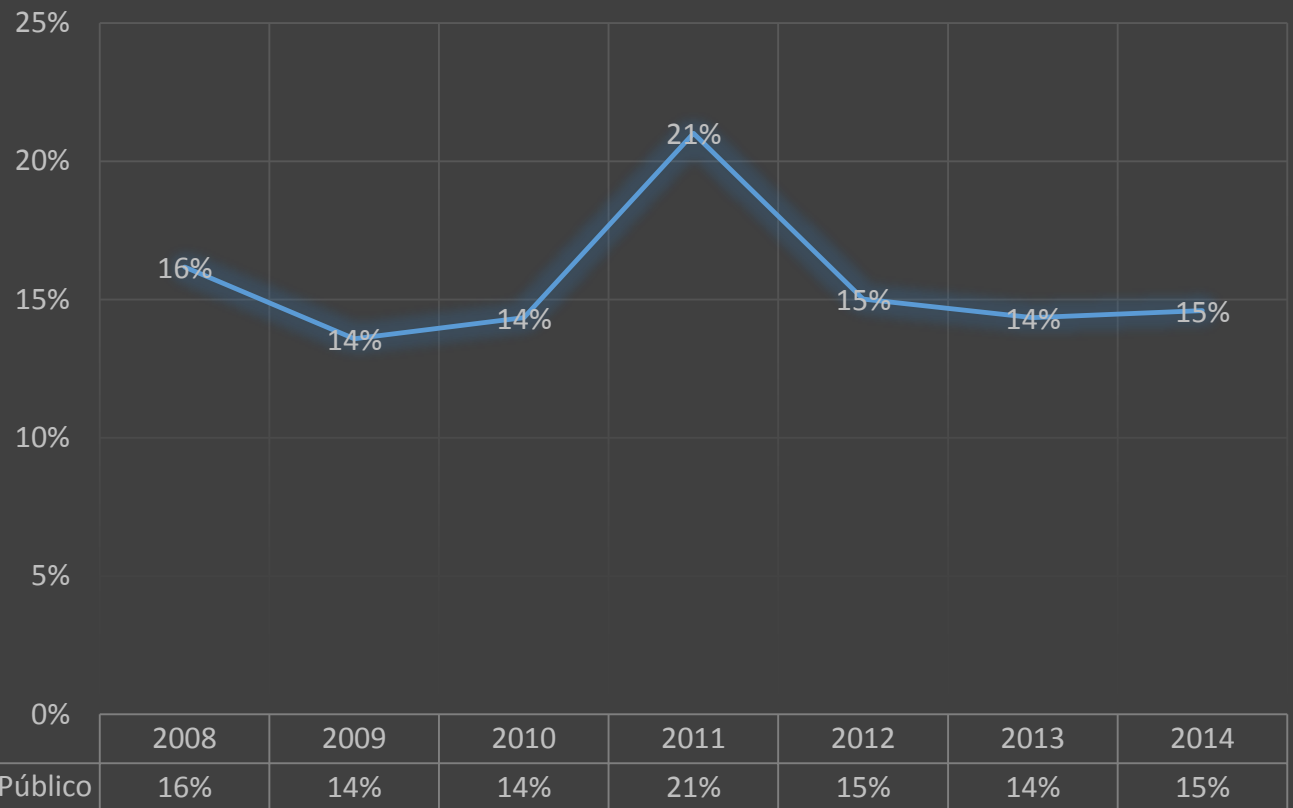
Fuente: chip



Impacto del Gasto Público

Gastos de Funcionamiento Público

GASTOS DE FUNCIONAMIENTO PUBLICA



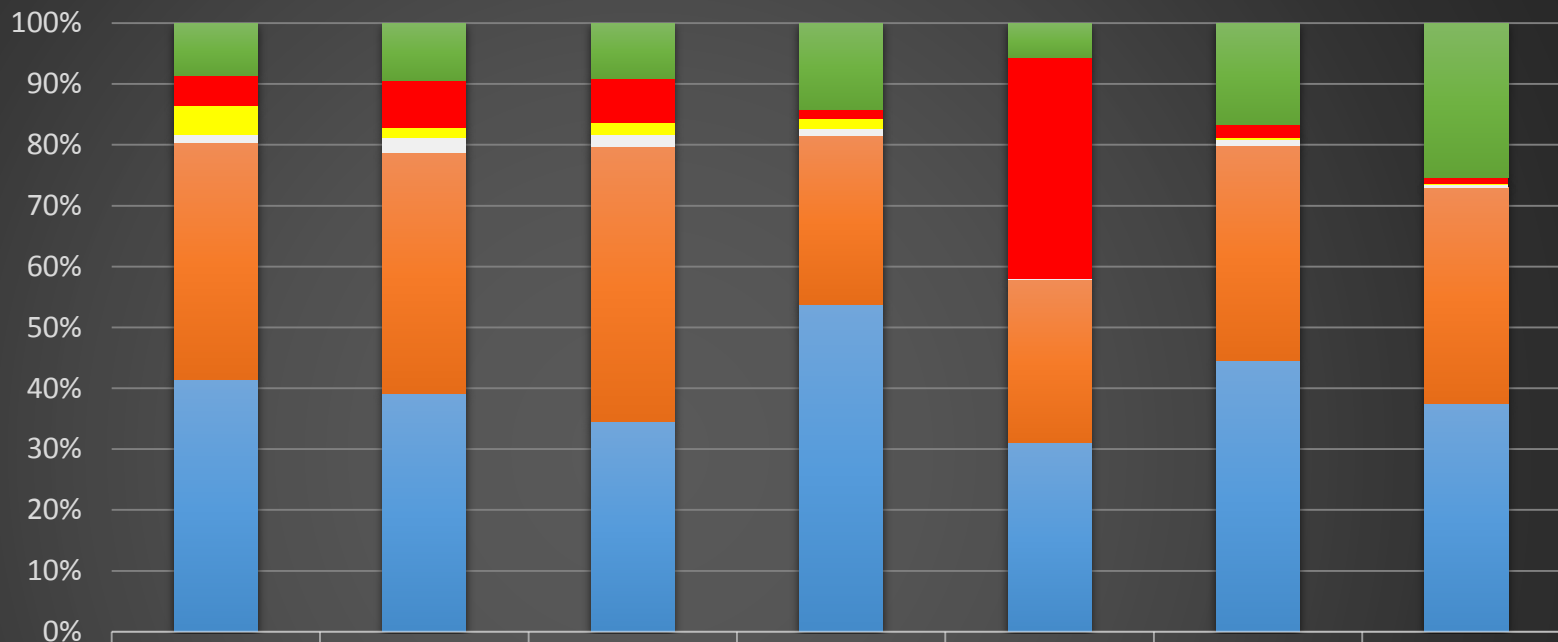
Fuente: chip



Impacto del Gasto Público

Inversión

INVERSIÓN



	2008	2009	2010	2011	2012	2013	2014
■ TRANSPORTE	7%	7%	7%	11%	4%	12%	19%
■ VIVIENDA	4%	6%	6%	1%	27%	2%	1%
■ SERVICIO DE ACUEDUCTO	4%	1%	2%	1%	0,10%	0,14%	0,15%
■ AMBIENTAL	1%	2%	2%	1%	0%	1%	0%
■ SALUD	33%	31%	37%	21%	20%	25%	27%
■ EDUCACION	36%	31%	29%	40%	23%	32%	29%



**Universidad
Piloto de Colombia**

UN ESPACIO PARA LA EVOLUCIÓN

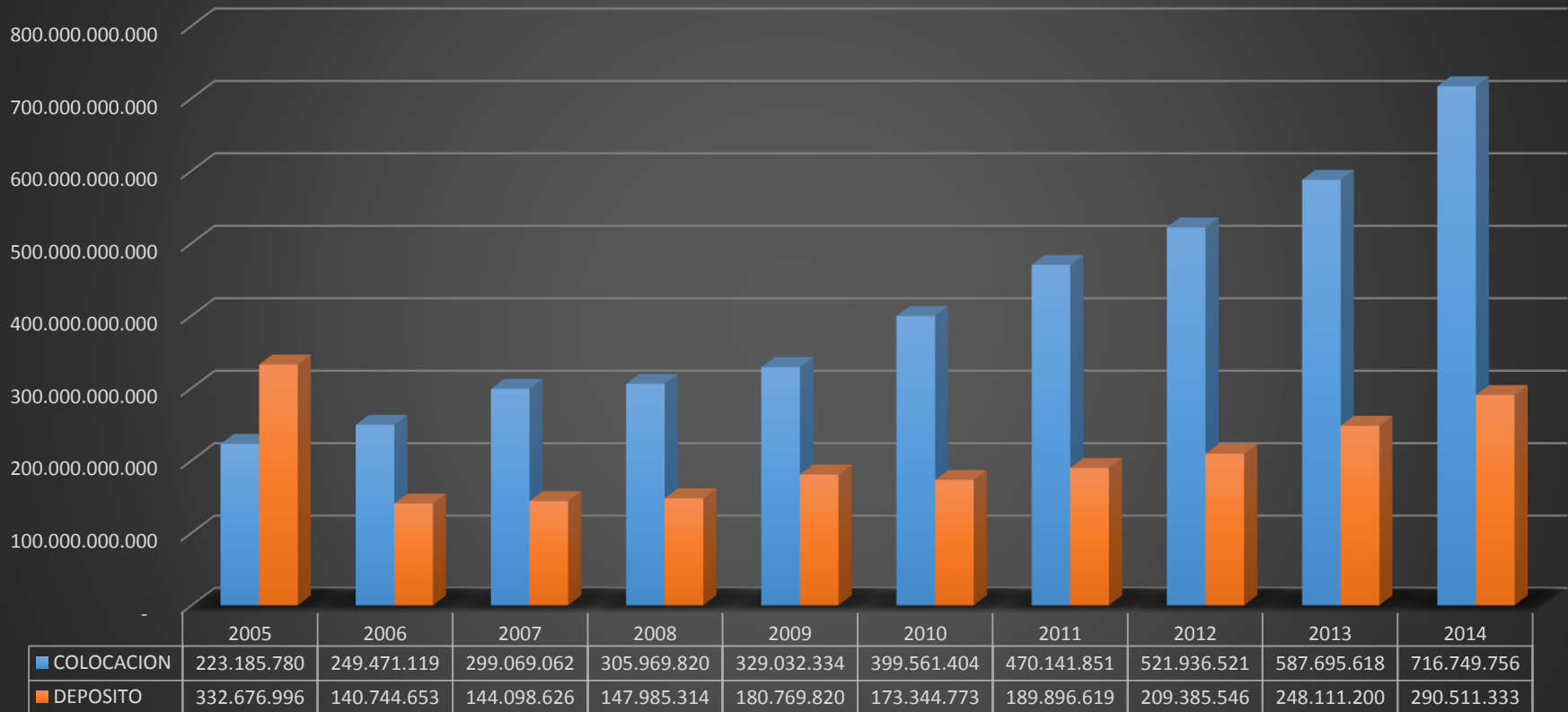
Finanzas privadas



Impacto del Gasto Público

Volumen Deposito vs Colocación Total

DEPOSITO TOTAL vs COLOCACION TOTAL

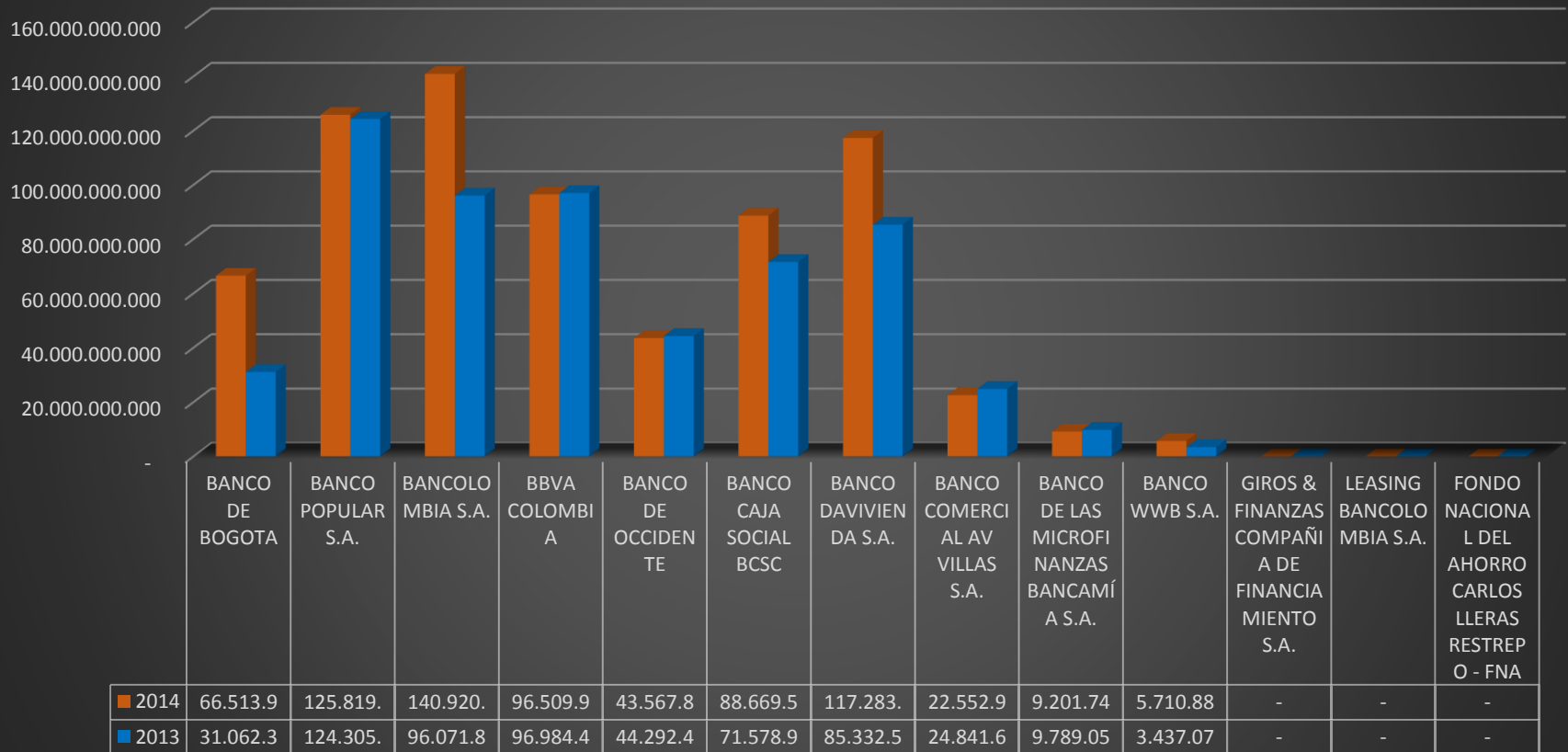




Impacto del Gasto Público

Análisis de Colocación por Entidad de Bancos

COLOCACION POR ENTIDADES DE BANCOS

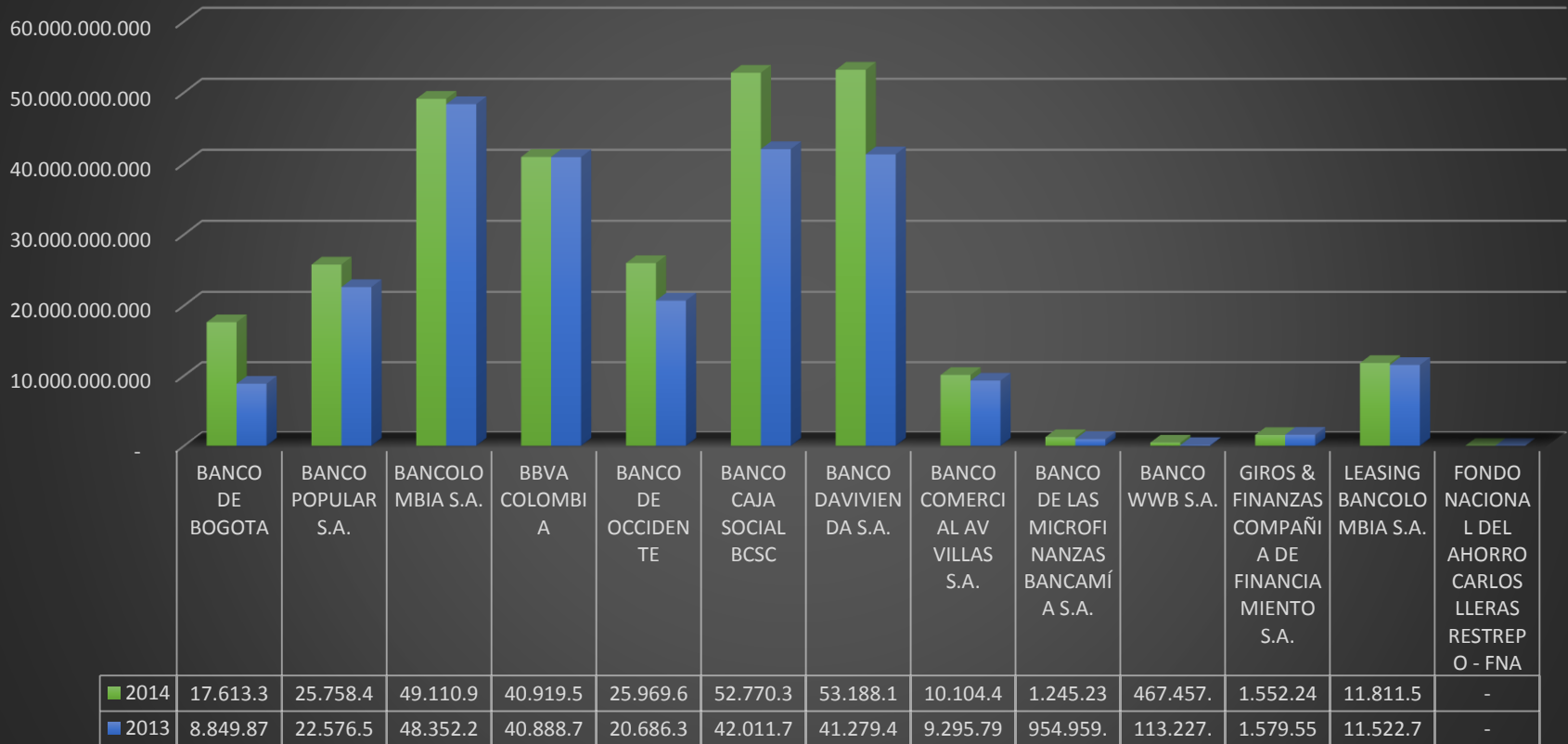




Impacto del Gasto Público

Análisis De Deposito Por Entidad De Bancos

DEPOSITO POR ENTIDAD DE BANCOS





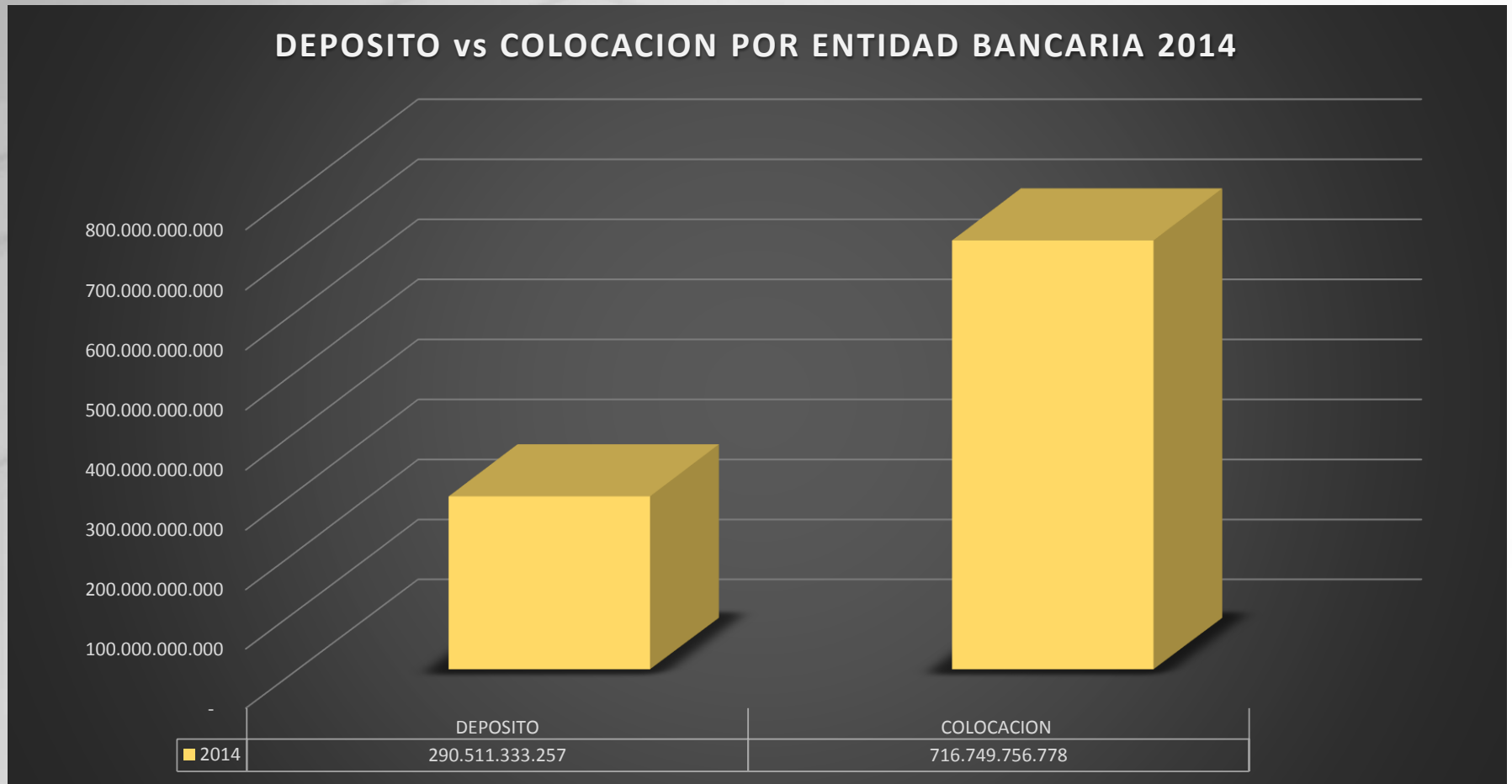
Universidad
Piloto de Colombia

UN ESPACIO PARA LA EVOLUCIÓN

Impacto del Gasto Público

Deposito vs Colocación 2014

Por Entidad Bancaria



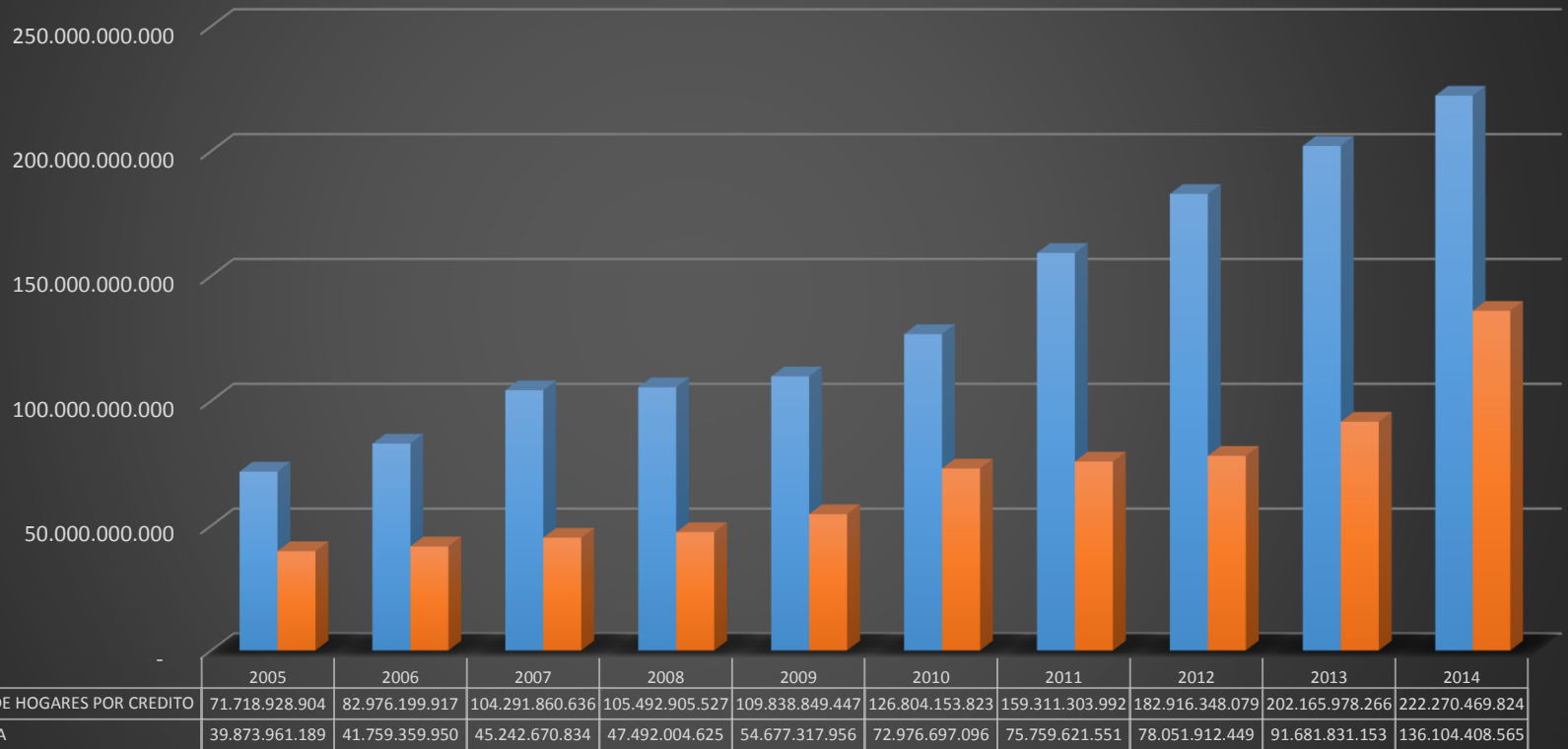
Fuente: Superintendencia Financiera



Impacto del Gasto Público

Consumo de Hogares (por Crédito) vs. Inversión Privada

CONSUMO DE HOGARES (POR CREDITO) vs. INVERSION PRIVADA



Fuente: Superintendencia
Financiera

Consumo de Hogares: Créditos y Leasing Consumo + Créditos de Vivienda
Inversión Privada: Créditos y Leasing Comerciales + Microcréditos



**Universidad
Piloto de Colombia**

UN ESPACIO PARA LA EVOLUCIÓN

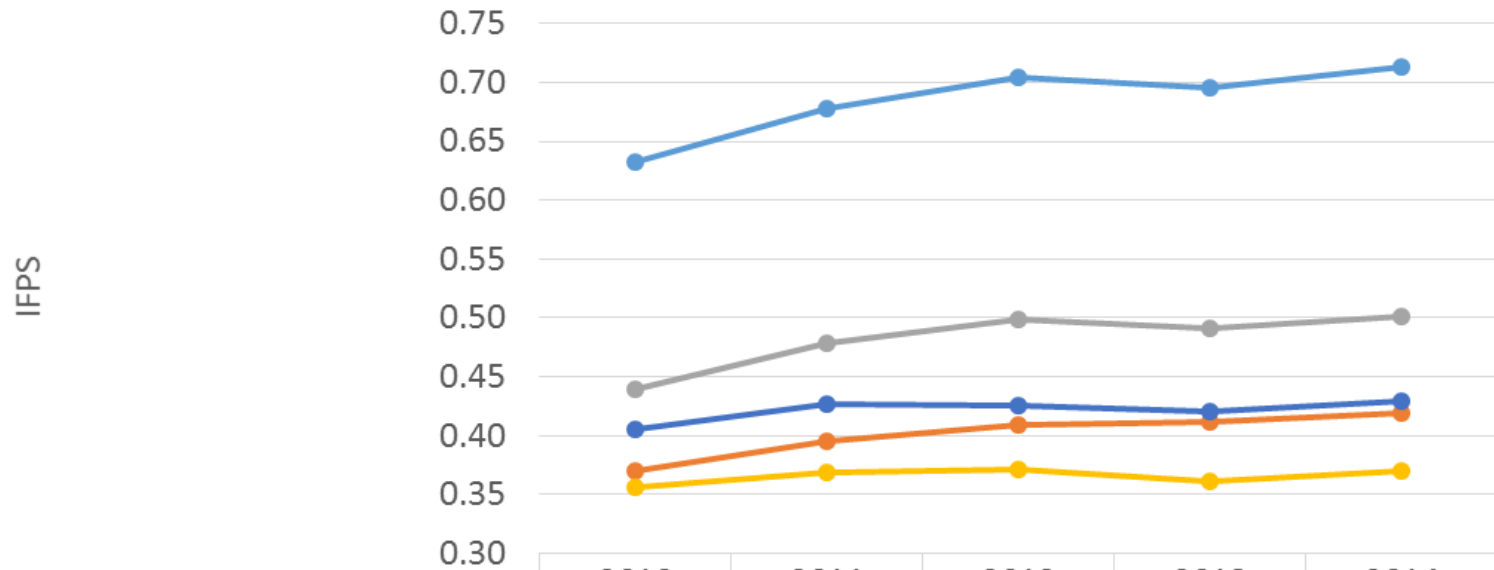
Capacidad de Absorción Territorial



Impacto del Gasto Público

Formalidad de las Protecciones Sociales

ÍNDICE DE FORMALIDAD DE LAS PROTECCIONES SOCIALES



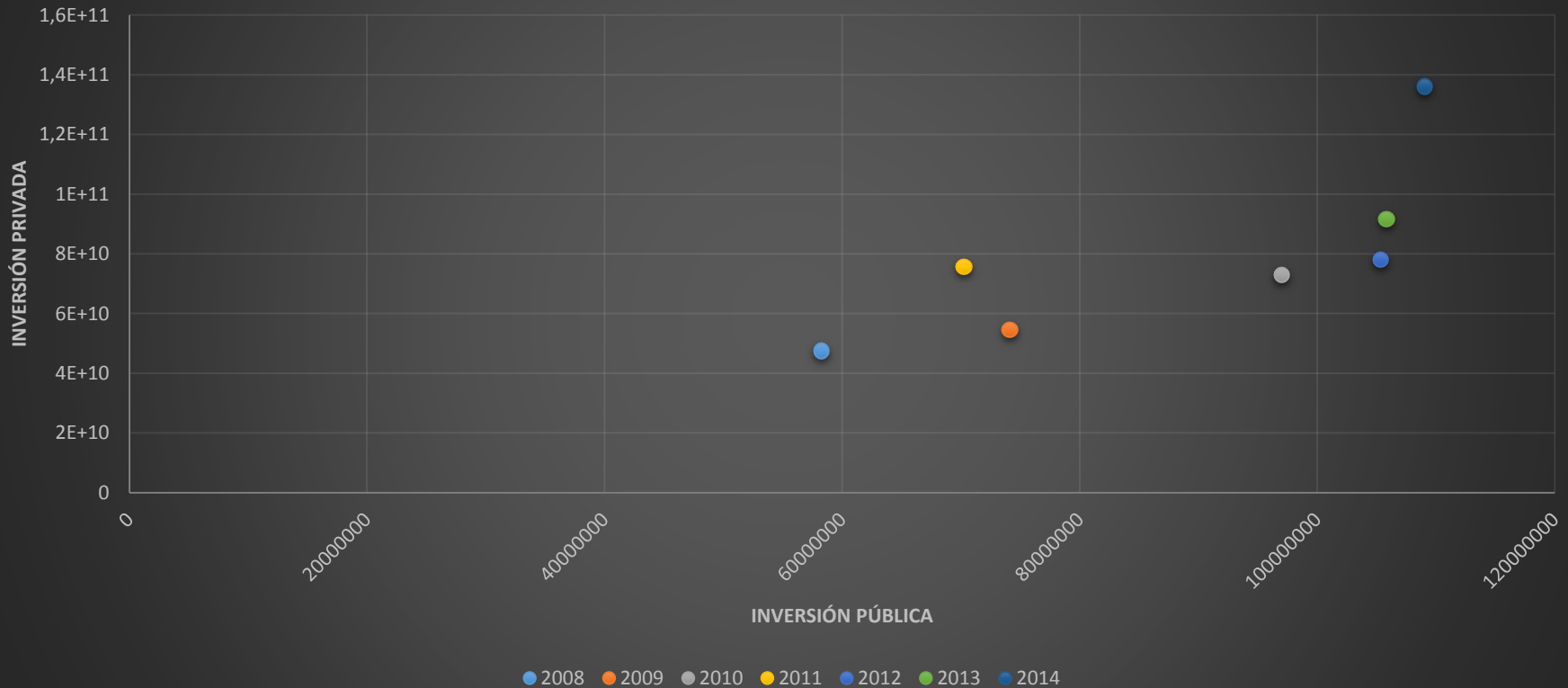
	2010	2011	2012	2013	2014
● Girardot	0.63	0.68	0.70	0.70	0.71
● Cundinamarca	0.37	0.40	0.41	0.41	0.42
● Provincia del Alto Magdalena	0.44	0.48	0.50	0.49	0.50
● Cuenca del Río Magdalena	0.36	0.37	0.37	0.36	0.37
● Nacional	0.41	0.43	0.43	0.42	0.43



Impacto del Gasto Público

Impacto De La Inversión Privada Sobre Inversión Publica

INVERSION PRIVADA E INVERSION PUBLICA



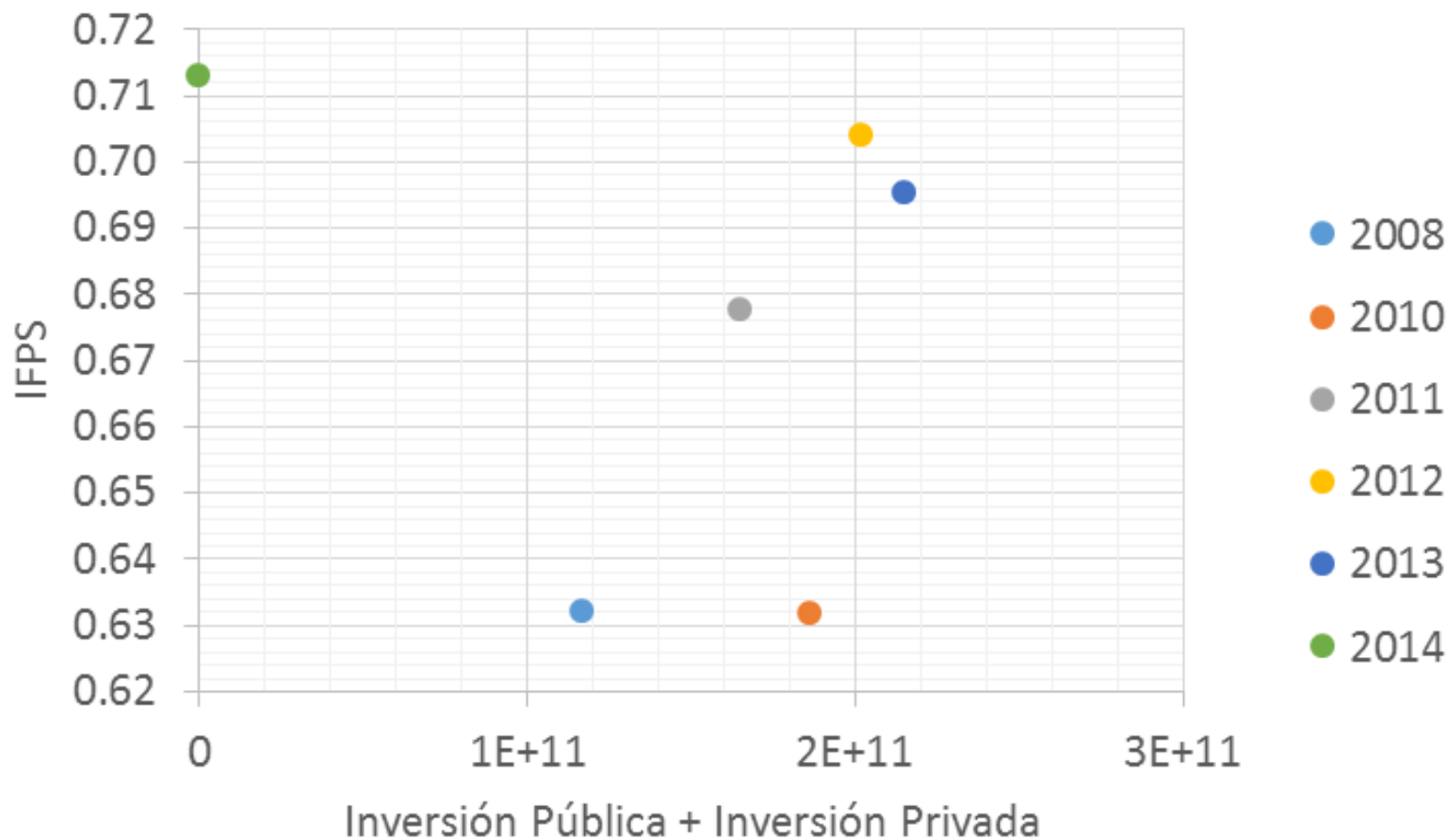
Fuente: Superintendencia Financiera
chip

$R^2 = 0.5645$



Impacto del Gasto Público

Impacto de la Inversión Privada e Inversión Pública en la Capacidad de Absorción Territorial



R2= 0,60



**Universidad
Piloto de Colombia**

UN ESPACIO PARA LA EVOLUCIÓN

Algunas evidencias Análisis y límites de los datos



Población SISBEN / Población total

80,00%

70,00%

60,00%

50,00%

40,00%

30,00%

20,00%

10,00%

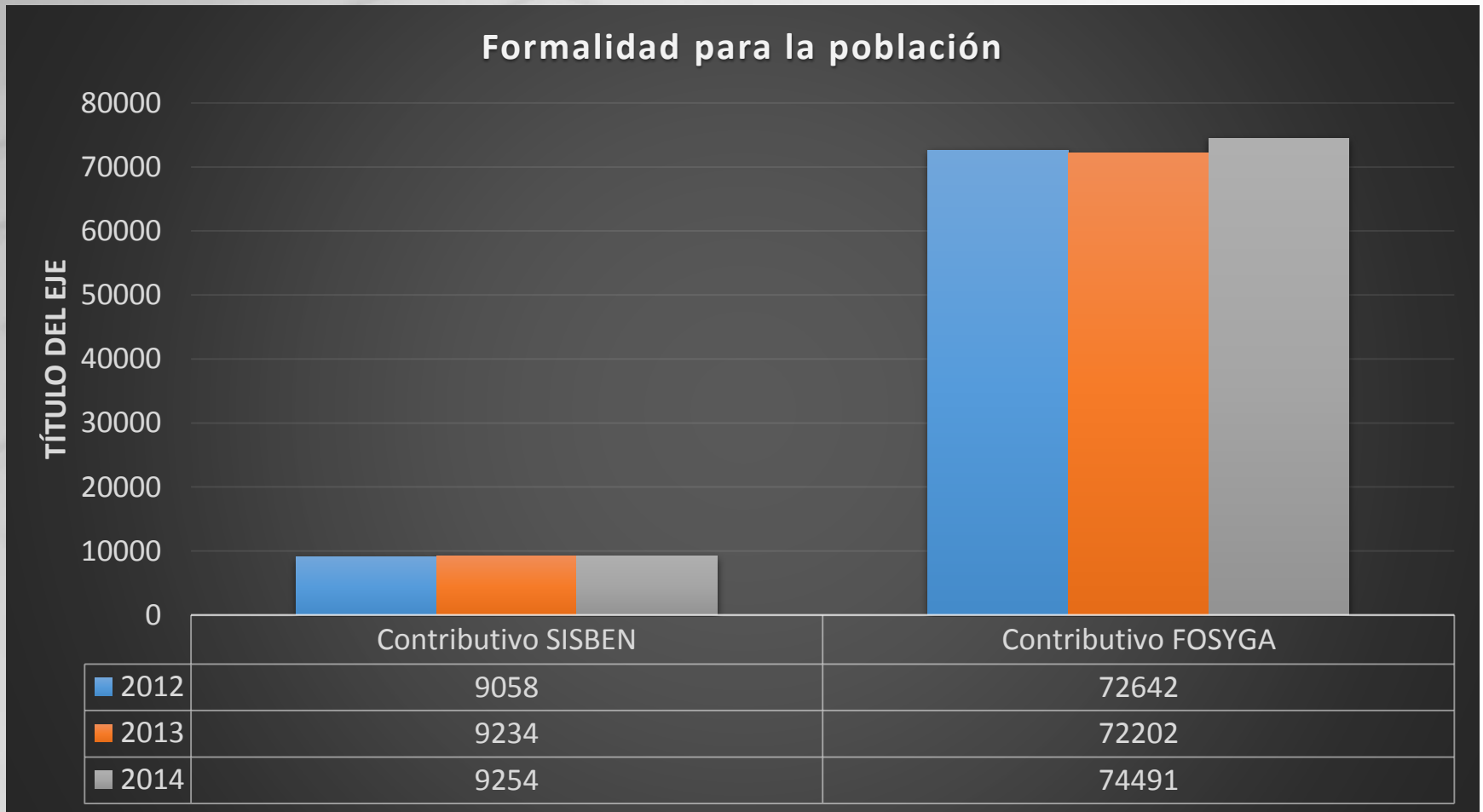
0,00%

	2012	2013	2014	2015
Series1	42,16%	57,46%	67,65%	70,49%



ANÁLISIS Y LIMITES DE LOS DATOS REGISTRADOS

Formalidad para la población





Dos Conclusiones

- Si hay trabajo, pero no lo absorbe la población endógena.
- Hay puestos para población calificada y semicalificada.



Universidad
Piloto de Colombia

UN ESPACIO PARA LA EVOLUCIÓN

Recomendación de Política para la Creación de Empleo y Generación de Ingresos

- Invertir en educación.
- Programa de inversión intensivas en empleo (PIIE).
- Economía campesina.



**Universidad
Piloto de Colombia**

UN ESPACIO PARA LA EVOLUCIÓN

Observatorio Socioeconómico



OBSERVATORIO SOCIAL - INDICADORES

